

一期一絵・・・

SILKLAND

gallery news & communication

No.106 
ギャラリー通信 Sep.2017
<http://www.silkland.co.jp>



響きあう水面と静寂 孫家珮展 2017年9月17日(日) - 10月1日(日) ※最終日は午後5時まで
作家来場: 9月17日(日)、28日(木)、30日(土) 午後1時から5時

ごあいさつ

シルクランド画廊における孫 家珮展は今年で 15 回目を迎えました。作家のモチーフである江南水郷・蘇州の地は幼少時の思い出が沢山詰まった特別な場所。その光景の中に感じる安らぎや自身が癒された気持ちを、作品を通して伝え続けています。

作家は言う。そこにある風景をそのまま写しとるのではなく、自分が追求する「美」を、その場の光景に投影して、私にしか表現できない世界を創り出していきたいと。

孫先生の言う「美」は、癒しであり、安らぎ。早朝の柔らかい陽射しによって幻想的にきらめきを放つ水面は、観るものの心を魅了してやみません。

今展ではライフワークである蘇州の水辺の風景をはじめ、数多の画家がその地の景観に惹かれ、各々の追求する「美」を競い表現してきたフランス・モレの他、チェコに赴き悠久の歴史を感じながらプラハ、チェスキー・クルムロフ周辺取材した作品、欧州・日本各地の風景、仏画を含めて新作 30 余点を展覧いたします。この機会に是非ご高覧下さいますようお願い申し上げます。

平成29年9月

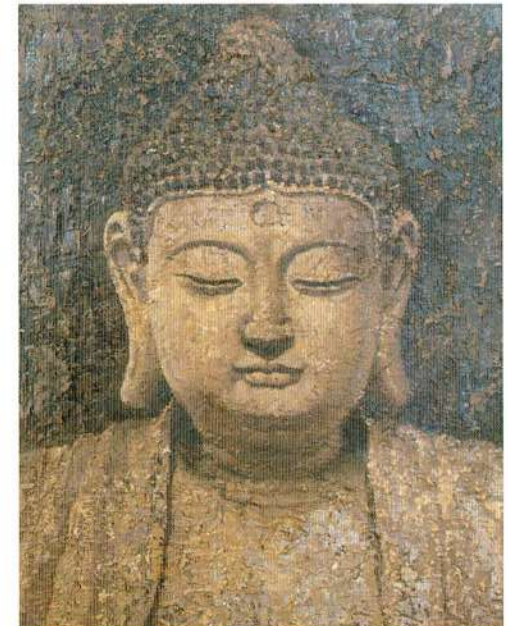
シルクランド画廊



《テムズ川の秋》P30



《朝》F12



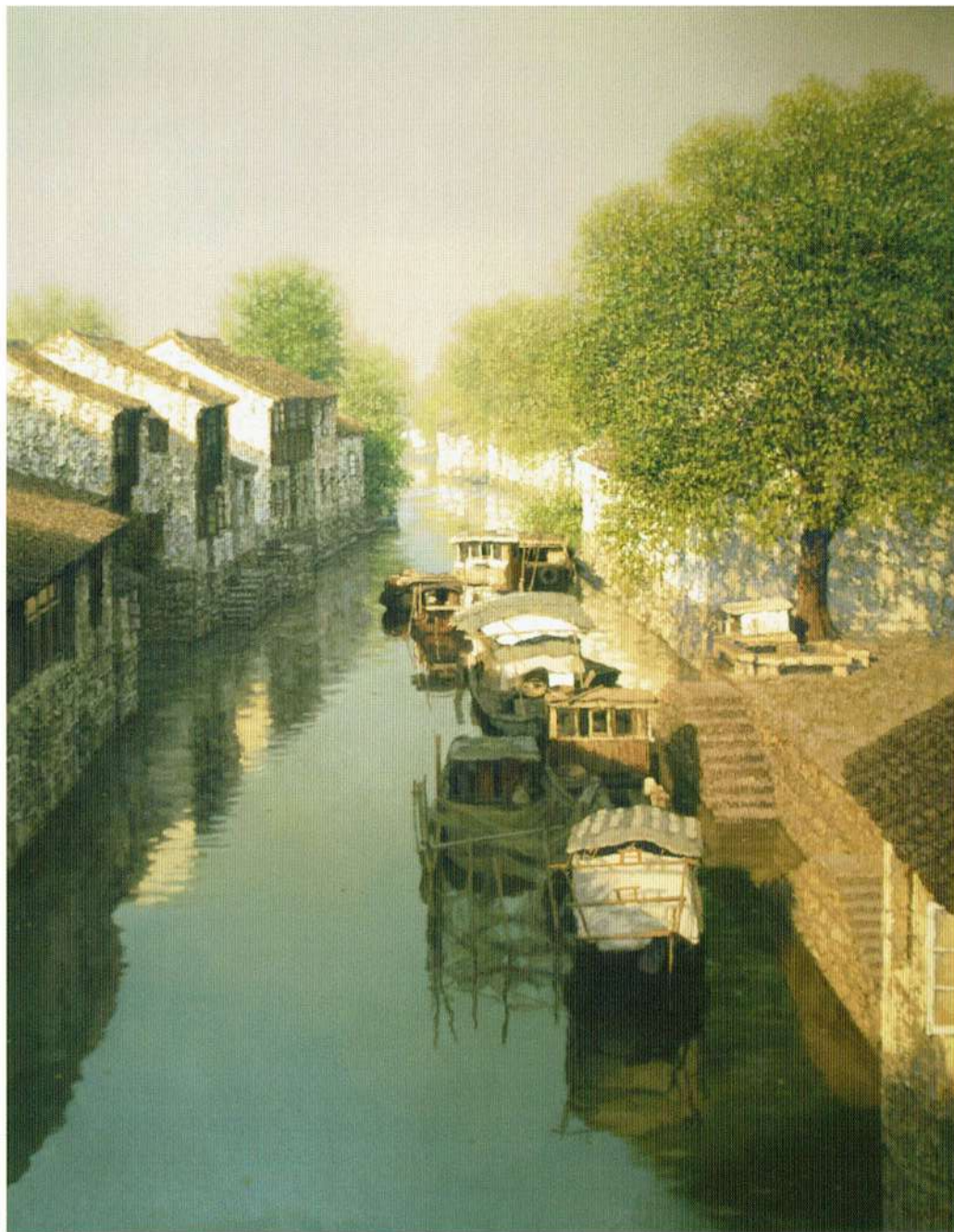
《仏像》F6



《巴黎慕情》P10



《水边民家》F12



《水乡日和》F50

Information
展覧会情報



《いにしへの森》P30

10/2-7
奥村 圭子 作品展



《Long journey》33x18x14 cm

10/22-11/4
藤岡 孝一 木彫展



《古都悠遊》F6



《水辺の風景》F4



《ベニス佳日》P50



《コッツウォルズ》P15



孫 家珮(ゾンカヘイ/Sun Jiawei)Profile

1958年 上海市生まれ/1988年 来日/1992年 第77回二科展入選/1993年 第28回昭和会招待作家(日動画廊)
1994年 サロン・ドートヌヌ入選(パリ)/ 1995年 日本選抜美術展国務大臣環境庁長官賞/1997年 国際公募連展
内閣総理大臣賞/ GALERIE D'ART DU PALAIS ROYAL(パリ)個展/1998年 日本選抜美術展 文部大臣賞/
1999年 ELEANOR ETTINGER GALLERY(ニューヨーク)個展('00,'02,'04,'06,'07,'09,'11)/クリスティーズオークションにて作品落札/2000年 国際公募連展 文部大臣賞/2002年 埼玉県立近代美術館 個展/2003年 シルクランド
画廊 個展(以降毎年)/ 2008年 東京セントラル美術館 個展/2011年 上海美術館 個展/2015年 世田谷美術館 個展
作品収蔵: 国立上海美術館、常熟博物館、富士市立博物館他

孫 家珮 作品号単価:11.5万円 表紙作品:《モレの朝》M50

シルクランド画廊

11:00 am - 7:30 pm
(6:30 pm 土・日・祝)

〒104-0061 東京都中央区銀座6-5-11 第15丸源ビル1階
Tel 03-5568-4356 Fax 03-5568-4357
http://www.silkland.co.jp e-mail gallery@silkland.co.jp

ギャラリー通信 No.106 Sep 2017
発行人: 顧定珍 編集人: 佐藤孝子
発行: シルクランド画廊



アクセス ●地下鉄丸の内線、銀座線、日比谷線
「銀座駅」B7,B9,C2出口 徒歩2分 ●JR「新橋駅」銀座出口 徒歩6分