

一期一絵・・・

SILKLAND

gallery news & communication

No.117
ギャラリー通信
http://www.silkland.co.jp



Sep2018



《豹と虎の居る庭》S12

～常世の庭～ 丸山 友紀 展

2018年 9月2日(日)～15日(土) ※最終日は午後5時閉廊

作家来場日:9/2(日), 6(木), 8(土), 13(木), 15(土) ※ 午後1時から5時まで

ごあいさつ

日本のみならず西洋の古典にも想を得た作品の個性が光る日本画家丸山友紀6回目の個展。金地を生かした動物画は、これまでも自身の内なる楽園に創造された半ば幻想的な世界観で見るものを惹きつけてきました。今展では安らぎの理想郷で生き物たちが共存する願いが、作家が語る心の庭園を舞台に立ち現れるかのように。新作を中心に約30点をご紹介します。ぜひこの機会にご高覧賜りますようお願い申し上げます。

平成 30 年 8 月

シルクランド画廊



《虎の子供たち》S8



《葡萄金剛鸚哥図》M8

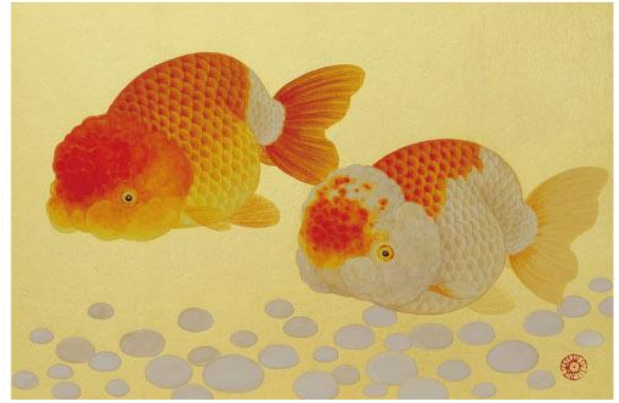


《兔の居る庭》S4

丸山 友紀 作品号単価：5万円



《棕櫚竹と猫の庭》P6



《蘭鱗図》P6



《蛙の居る庭》SSM



《虎童子・昨》F4



《虎童子・阿》F4



《孔雀図》WSM

Information
展覧会情報



孫家珮《モレの初秋》F15

9/16~30
孫家珮展

シルクランド画廊16回目の個展。
蘇州、欧州の水辺の風景を中心に
新作の数々をご紹介します。



ジャーション・バイ《時の過ぎい》F15

10/1~10/7
常設展

シルクランド画廊の精鋭
作家の作品をご紹介します。



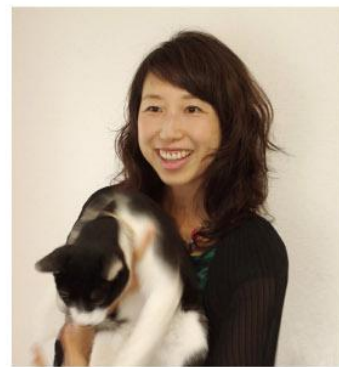
《柴犬の居る庭》S6



《フラミンゴの居る庭》F4

丸山 友紀 Yuki Maruyama Profile

1975年 愛知県生まれ 98年 / 早稲田大学 第二文学部美術史専修卒業 / 99年 臥龍桜日本画大賞展入選 / 00年 早見芸術学園造形研究所日本画塾卒業 / 01年 春季創画展入選 02年 創画展入選 / 07年より各地百貨店にて個展開催多数
09.15年 アートフェア東京出品



メッセージ

南禅寺や二条城などの金地障壁画に心を惹かれ、その影響で金箔地に動物の絵を描き続けてきました。ただなぜ寺や城のなかに執拗に動植物が描かれるのか不思議にも感じていましたが、動植物が生き生きと存在する世界が至上であり、障壁画はそこに居る人々の心の拠り所になるような理想郷を表現しているのではないかと思います。

(虎の絵は権力の象徴とも言われますが、むしろもっと広い視野を持った生命のエネルギーの表現に思われます)

そして自分もある種の理想郷を動物に託して描きたいのだと気がつきました。

そこは動物や植物が伸び伸びと息づく、ひっそりとして静かで穏やかで満ち足りた世界です。

大きな世界は描けませんが、ささやかな心の庭として描いていけたらと思います。

丸山 友紀

シルクランド画廊 開廊時間:11:00→19:30(土・日・祝日は18:30まで)

〒104-0061 東京都中央区銀座6-5-11 第15丸源ビル1階

Tel 03-5568-4356 Fax 03-5568-4357

http://www.silkland.co.jp e-mail gallery@silkland.co.jp

アクセス ■ 地下鉄丸の内線、銀座線、日比谷線「銀座駅」B7,C2出口 徒歩2分 ■ JR「新橋駅」銀座出口 徒歩6分

