

一期一絵

SILKLAND

gallery news & communication

No.12

ギャラリー

Dec 2018

<http://www.silkland.co.jp>



岩彩写意 古壁生輝 江 屹展

2018年12月9日(日)~23日(日) ※最終日は午後5時閉廊

作家来場日:12/9(日),15(土),20(木),23(日) ※午後1時~5時

Jiang yi

ごあいさつ

このたび13回目を迎える江 屹先生の個展では、日々の暮らしの中で遭遇する何気ない出来事から呼び起こされる断片が、独自の絵肌作りとともに立ち現れてくるかのような作品が集まりました。喜びや悲しみ、懐かしさなどが、描かれた花々の香気に誘われて、人それぞれの記憶を呼び起こします。常に制作における過程と完成したものへの分析を絶やさない作家の姿勢は、作品にも昇華されています。どうぞこの機会にご高覧くださいませようご案内申し上げます。

平成30年12月

シルクランド画廊



《追憶》61×92cm



《薔薇がいっぱい》53×42cm



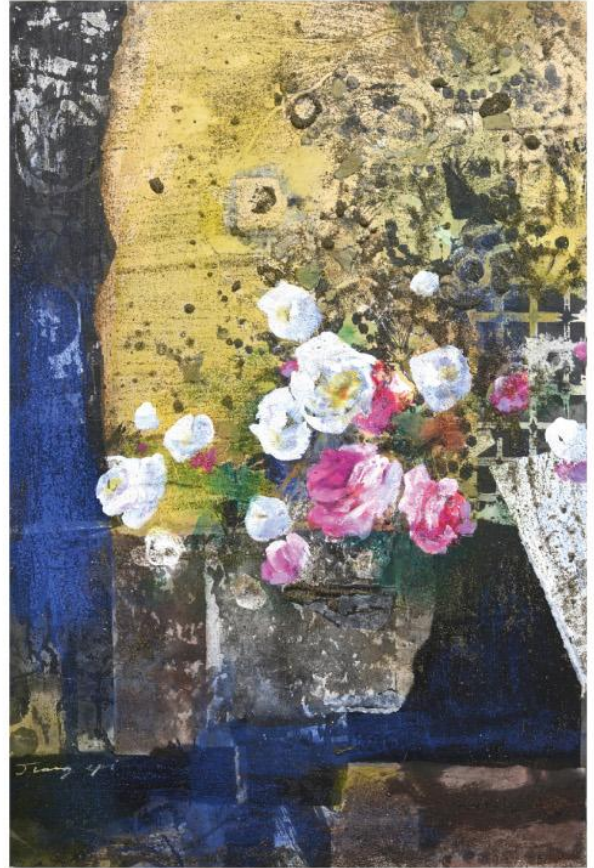
《香気》32.5×40cm

表紙作品《吉報》92×61cm 江 屹 作品号単価：6万円

岩彩写意 古壁生輝 江 屹展



《温馨》46×53cm



《三日月》60×40cm



《清風芳香》32.5×40cm

Information
展覧会情報



鈴木 強《笑うイノシシ》F3

12/24～2019/1/12
新春絵画展

2019年の干支に因んだ作品や、新春を寿ぐテーマ作品を集めて現代作家から物語作家の逸品など、日本画、油絵の数々をご紹介します。



田中 善明《雪の日のキヨスク》P8

2019/1/13～26
田中善明展

パリの街並みやバーに集まる人々、ユーモラスなバンドマンたちを愛嬌たっぷりに描く7回目の作品展。

※ 12/31-2019/1/3 休廊



《清らかな面影》38×53.5cm



《春華》32.5×40cm



《閑情雅致》46×53cm



江屹 Jiang Yi ジャン・イー

略歴 1958年 中国湖北省生まれ / 1984年 来日 / 千葉県在住 / 1990年 千葉大学工学学術博士号取得 / 1993年 東京芸術大学・絹谷幸二研究室にて1年間研究 / 1995年 千葉市美術館エントランス壁面レリーフ制作 / 1997年 NICAF出品(99,01,03) 1998年 京都・心華寺襖絵48枚制作 / 2006年 上海アートフェア 東京画派として出品 2012年 大連北駅壁画制作

個展等 1993年「抽象・現代・美感中国現代美術展」台湾・台北新光三越 / 1996年 アメリカ・フランスにて個展 / 1998年 千葉三越個展(以降、隔年) / 2002年 日本橋三越本店個展(05) / 2007年「中国第一回岩彩展」北京中国美術館 / 2008年「記念中国改革開放30周年成就展」北京国家大劇院 / 2011年 大連市立芸術展覧館 / 2018年 北京達美中心美術館個展 / 日中国際交流美術展等

メッセージ

千葉市芸術文化新人賞サポートプログラムの一環として、「対話 4000 年」とのテーマで娘の個展が開催された時のこと、千葉市美術館学芸員畑井恵さんが「コミュニケーションとは、お互いの距離を近づけるためのものではなく、その距離を知るためのもの」との言葉を寄せられており、とても感銘した。

絵を描く時も、モチーフ或いは画面とのコミュニケーションは常に行われているからだ。

抽象具象を問わず、そのつもりで制作が進んでいるに過ぎないだけかもしれないが、一筆の色、一本の線の感触を全身で感じられるほどの瞬間に出会う時がある。自然界のインスピレーションや、頭中の閃きなどが時には目標のように制作の意欲を燃やしてくれるが、決して思い描いていた作品そのものにはならない。追求するプロセスはむしろその間の距離を測っているような作業で、最終的にできたものは自分の作品以外何物でもない。つまりこの距離を知ることこそが、作品の深みにつながるのではないだろうか。

そのわずかな距離、あやふやな境界線には無限の魅力を感じる。

平成 30 年 12 月

Jiang Yi

シルクランド画廊 開廊時間:11:00→19:30(土・日・祝日は18:30まで)

〒104-0061 東京都中央区銀座 6-5-11 第 15 丸源ビル 1 階

Tel 03-5568-4356 Fax 03-5568-4357

http://www.silkland.co.jp e-mail gallery@silkland.co.jp

アクセス ■ 地下鉄丸の内線・銀座線、日比谷線「銀座駅」B7,C2出口徒歩2分 ■ JR「新橋駅」銀座出口 徒歩6分

