

一期一絵・・・

SILKLAND

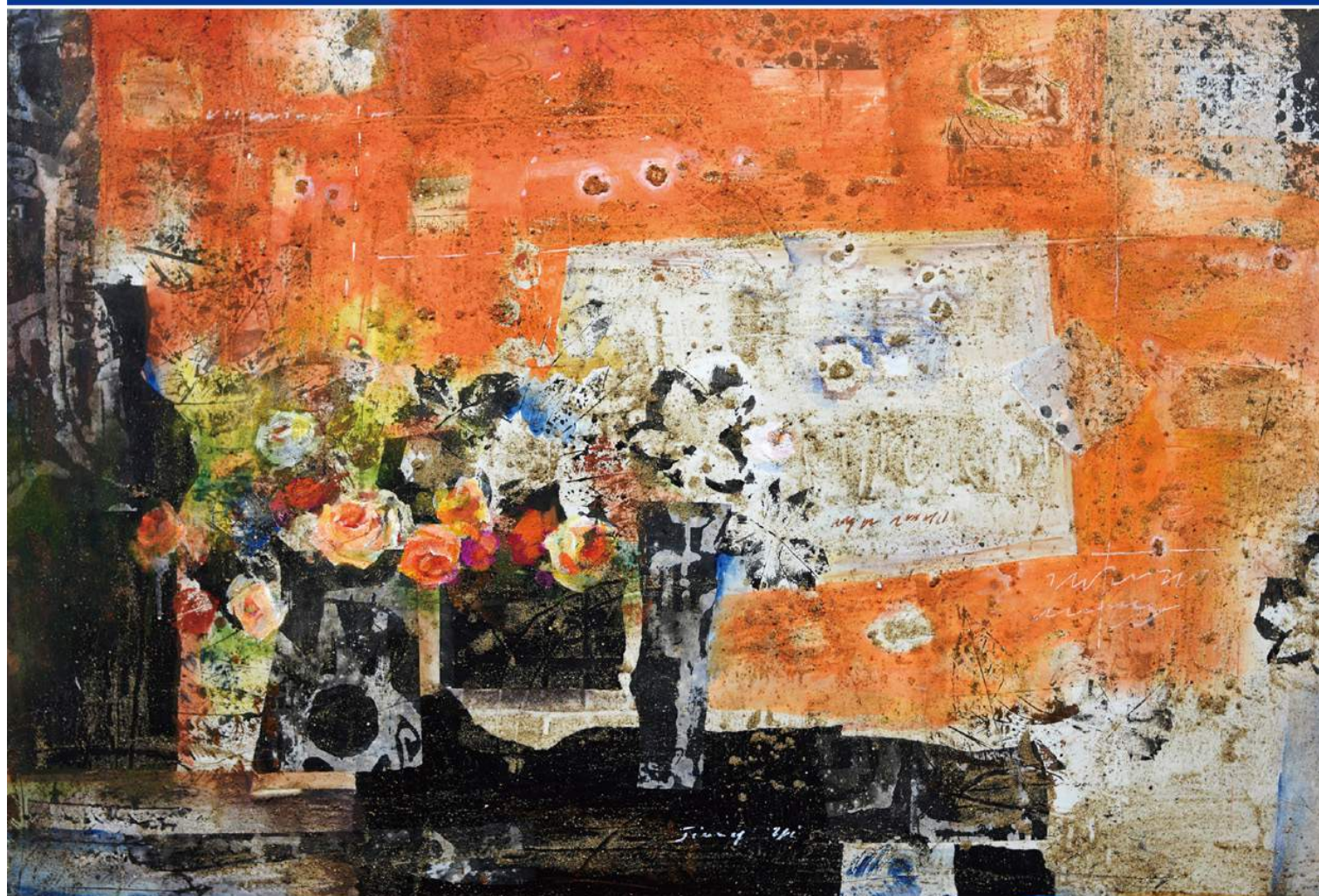
gallery news & communication

No.132

ギャラリー通信

Dec2019

<http://www.silkland.co.jp>



《嬉しいお知らせ》 61×92cm

岩彩写意 古壁生輝

江 屹 展

2019年12月7日(土)～21日(土) ※ 最終日は午後5時閉廊

作家来場日:12/7(土),10(火),12日(木),18(水),21(土) ※ 午後1時～5時

ごあいさつ

当画廊にて14回目を迎える江 屹(ジャン・イー)先生の個展では、日々の暮らしの中での何気ない出来事から呼び起こされる記憶の断片が、独創的な絵肌から立ち現れるような作品に満ちています。一方で、遥か太古の時代に遺された壁画に想を得たかのようなモチーフは、岩彩の魅力を様々な素材との工夫によって現代に語り継いでいます。常に進化を求め続ける創作へのエネルギーを体感するべく、ぜひこの機会にご高覧くださいませようご案内申し上げます。

令和元年11月

シルクランド画廊



《遙かな記憶 I》49×70cm



《アトリエ》41×32cm



《清香》32.5×40cm

江 屹 作品号単価：6万円



《饗宴》46×53cm



《吉報》60×50cm



《月夜》40×32.5cm



《夏の光り》35×46cm

Information
展覧会情報



鈴木 強《笑うネズミ》F4

12/22～2020/1/11
新春絵画展

2020年の干支に因んだ作品や、新春を寿ぐテーマ作品を集めて現代作家から物語作家の逸品など、日本画、洋画の数々をご紹介します。



田中 善明《レストラン》F10

1/12～25
田中善明展

パリの街並みやバーに集まる人々、ユーモラスなバンドマンたちを愛嬌たっぷりに描く8回目の作品展。

※ 12/31-2020/1/3 休廊



《競演》42×97cm



《遙かな記憶II》32.5×40cm



《競艶》42×59cm



江屹 Jiang Yi ジャン・イー

略歴 1958年 中国湖北省生まれ / 1984年 来日 / 千葉県在住 / 1990年 千葉大学工学学術博士号取得 / 1993年 東京芸術大学・絹谷幸二研究室にて1年間研究 / 1995年 千葉市美術館エントランス壁面レリーフ制作 / 1997年 NICA出品(99,01,03) / 1998年 京都・心華寺襖絵48枚制作 / 2012年 大連北駅壁画制作

個展等 1993年「抽象・現代・美感国現代美術展」台湾・台北新光三越 / 1996年 アメリカ・フランスにて個展 / 2002年 日本橋三越本店個展(05) / 2006年 シルクランド画廊個展(以降毎年) / 2011年 大連市立芸術展覧館個展 / 2018年 北京達美中心美術館個展

メッセージ

振り返ってみると芸術の道を歩んで来たのには、家庭環境に影響された側面が大きいと思われる。とはいえ子供の頃、親の教えにはあまり耳を貸すことはなかったように記憶している。父が亡くなった後、ようやくその教えについて母に聞いてみたものの、せいぜい筆の持ち方くらいだった。最近、娘も美術分野で活躍し始めて、彼女が二代目と言われてたりすると身が引き締まる反面、なぜかニヤニヤして嬉しく思ったりもする。自らを奮い立たせる傍ら、一人の作家として画業を極めるのは大変だぞ！とも言うてみたりするが、子供には迷惑な話かも・・・

令和元年 11 月

Jiang Yi

シルクランド画廊 開廊時間:11:00→19:30(土・日・祝日は18:30まで)

〒104-0061 東京都中央区銀座 6-5-11 第15丸源ビル1階

Tel 03-5568-4356 Fax 03-5568-4357

<http://www.silkland.co.jp> e-mail galler@silklnd.co.jp

アクセス ■ 地下鉄丸の内線、銀座線、日比谷線「銀座駅」B7,C2出口 徒歩2分 ■ JR「新橋駅」銀座出口 徒歩6分

