

一期一絵・・・

# SILKLAND

gallery news & communication

No.127

ギャラリー通信

Jun 2019

<http://www.silkland.co.jp>



風と陽光が織りなす風景

## 池田靖史展



《南仏風景》M10

2019年 6月2日(日)～15日(土) ※ 最終日は午後5時閉廊  
作家来場日: 6/2(日), 6(木), 8(土), 13(木), 15(土) ※ 午後1時～5時在廊

## ごあいさつ

ノートルダム寺院を臨む作品を何度となく発表してきたパリに長く暮らす作家にとってもかけがえない大聖堂。このたび当画廊6回目を迎える個展においても、尖塔がそびえる寺院を描いた作品がご覧いただけますが、改めてフランスの歴史とそこに住まう人々がいかにその建造物や、景観、そして肌で感じる風や匂いまでも誇りに感じ、敬っているかを今展では実感しつつ、キャンパスにこめられた20数点と、日本の心の原風景を合わせてご紹介いたします。

2019年5月

シルクランド画廊



《セーヌ好日》M8



《アーチ通路とパラソル》P5



《信州風景（上田原）》M12



《パサージュ・コタン》 M15



《コメルス通り》 F6



《緑道》 F6



《ロッシュの村》 M10



《緑陰歩道とテラス》 F3

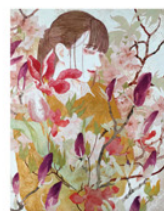
Information  
展覧会情報



ホンピン・ツォー 《白砂の記憶》 F6

6/16 - 29  
ホンピン・ツォー展  
・併設 陽光溢れる世界

あどけない子供たちが南半球の明るい日差しを浴びて躍動する姿とその色彩で人気のホンピン・ツォーと、陽光鮮やかな情景を描く他作家数名を併設。



飯田文香 《春めく》 P10

7/7 ~ 20  
Recommend 2019  
~次世代のアーティストたち~

昨年好評を得た新世代の精鋭8名による作品展。油絵、日本画、立体など、多様な作風での展観をお楽しみ下さい。

6/30 - 7/6 常設展



《サンジェルマン大通り》F4



《帆船祭》M12



《里の五月》20×60cm



Yasushi Ikeda  
池田 靖史 Profile

1955年 東京生まれ / 1984～1985年 滞仏 / 1987年～ 滞仏 / 1988年～ サロン・ドートンヌ展 / ル・サロン展初出品、コンピュータ国際パステル画展招待出品 / 1989年 ル・サロン展佳作 / 第40回ドービル国際美術展・油彩風景画部門最優秀賞 1993年 ル・サロン展銀賞 / 1997年 ソシエテ・ナショナル・デ・ボザール主催バンセンヌ日仏展招待出品 / 1998年 第26回バル・ドール国際美術展・風景画部門最優秀賞 / 現在 パリ在住

### メッセージ

元号が変わって日本は新しい時代を迎えました。対してフランスは、ノートルダム寺院の火災や政情の混乱等、決して平坦な道を歩んではいない様です。世相の移り変わりが作品に表れる、ということは何りないでしょうけれども、同じ時代を生きていれば、意図していなくても身の回りの様々が、描く絵にその影を落とすということはあるかも知れません。それでも長年暮らしたこの国の人も風物も、全てが自分を励ましてくれている、と思いたいものです。

近頃は帰国している期間が長くなりましたので、日本国内を画題にした作品も何点が展示しようと思います。描いていて強く感じる彼我の風景の「空気感」の違いが表現できていれば良いのですが。

2019年5月

*Y. Ikeda*... 池田 靖史

シルクランド画廊 開廊時間:11:00→19:30(土・日・祝日は18:30まで)

〒104-0061 東京都中央区銀座 6-5-11 第15丸源ビル1階  
Tel 03-5568-4356 Fax 03-5568-4357  
http://www.silkland.co.jp e-mail gallery@silkland.co.jp

アクセス ■ 地下鉄丸の内線、銀座線、日比谷線「銀座駅」B7,C2出口 徒歩2分 ■ JR「新橋駅」銀座出口 徒歩6分

