

## 銀座で展覧会を開いてみませんか

シルクランド画廊では、展示スペースを貸し出しております。お気軽にご相談ください。

展覧会をする方の立場になって、スタッフが親身にアドバイスさせていただきます。私たちは、美術商としての経験を活かし、皆様に作品を発表することに集中していただけるように、サポート体制を築いております。



### ■ 最高の立地条件

「星の数ほど画廊がある」と言われる銀座のなかでも、シルクランド画廊は、老舗画廊やオークション会社が並ぶ「外堀通り」と「ソニー通り」の両方に面した最高の立地です。平日の昼間でも、画廊めぐりをするコレクターが大勢行き交っていますが、画廊界の中心地であるだけにコレクターの審美眼もまた日本一の厳しさです。

「外堀通り」側にはショーウィンドーが2箇所あり、「ソニー通り」には作品写真を載せた立て看板を設置、入り口はガラス張りのドアになっているので立ち寄りやすい造りになっています。たくさんの人に観てほしい、とお考えの方にはきっとご満足いただけるはずです。

### ■ 画家になりたい、自分の可能性に賭けてみたいとお考えの方

コンスタントに個展を開催していきたい、作品を通じて自分の制作活動を知ってほしい、とお考えの方には、ぴったりの立地です。私たちは、アーティストの方々との交わりの中から、新たな潮流を発見したいと常に心躍る思いでアートスペースを共有させていただいております。

### ■ 趣味として、絵を描き続けていらっしゃる方

表現にプロもアマチュアありません。心から描くことを楽しんでいらっしゃる方の表現は、観る側にもその伸びやかな心が通じるものです。あなたの夢を応援させていただきます。



正面入り口（外堀通り）



ソニー通り口

# あなたのステージをサポートします

## 営業スタッフ1名が接客サービス

展覧会をすることになると、お客様に対応するスタッフが必要になります。シルクランド画廊では、当画廊のスタッフが責任をもってお客様の対応に努めます。

## 額、額装をサービス価格でご提供

市販で額を購入するよりも、低価格で額と額装をご提供します。これは、画商であるシルクランドが大量仕入れのために実現できるサービスです。

20~30%  
プライスダウン

## DM作成、発送をサービス価格で実現

デザイン会社でDMを制作するよりも、スピーディーで、低コスト。デザインはおまかせでも、作家のご要望通りでも実現可能! 発送についても、手間はかからず、コストもダウンできます。

## 展覧会図録(画集)も低価格で実現

展覧会の図録や画集の作成をお手伝いします。ご希望のイメージに沿ったあなただけのオリジナルな画集を作成することが可能です。  
※お申し込みは、ご契約時をお願いいたします。

## 展覧会の後もずっと活かし続けられるノウハウ

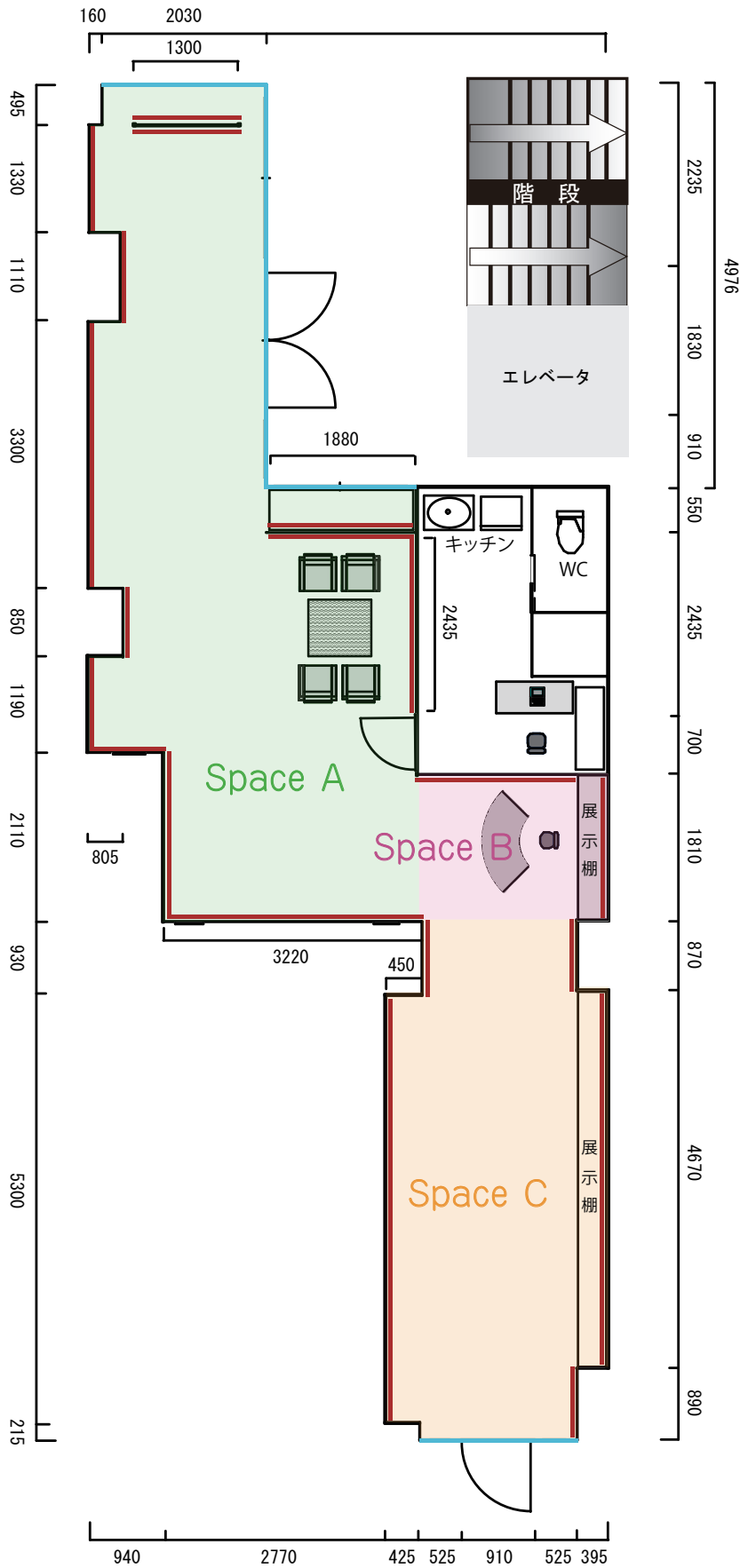
スペースを借りるだけでなく、作品の素晴らしさをより引き出すための額の選び方、展示方法や、作品の管理など、私どもが蓄積してきたノウハウをご体験いただけます。展覧会の後もずっと活かし続けることができます。

## 〈 展覧会を開くにあたっての流れ 〉

※お申し込み前のカウンセリングは、無料です。ご質問・ご要望などございましたら、ぜひご相談下さい。

	作家にさせていただくこと	シルクランド画廊のサービス	スタンダード (無料)	オプション (有料)
受付確定	内容をご納得いただいたらお申し込み	受付		
作品の額装 ※但し、額代は実費	作品をシルクランド画廊へ納品	作品をアトリエまでお引取り 額の種類をご提示 額の選定 額の発注 額装し、作品完成	○ ○ ○	○   ○
作品管理	作品のタイトル、サイズ、価格を決定	データ入力 撮影 作品ラベル(画像入り)作成 ラベルを作品へ貼付		○ ○ ○ ○
展覧会開催広告	作品または画像データのご提出	雑誌社への依頼(広告代金は実費) 広告原稿作成 図録の作成 ポスター作成 看板作成	○	○ ○ ○ ○
展覧会案内状 (DM作成)	写真、文章などのご提出 作品または画像データのご提出	案内状デザイン、印刷 ※はがきのタイプ ※チラシのタイプ		○
展覧会案内状送付 (DM送付)	送り先データの提供	送付先のデータ加工 宛名ラベル貼り 案内状発送代行		○ ○ ○
ポストカード作成	作品の選定	データ作成、印刷 透明袋・ケースへの封入		○ ○
会場の設営	レイアウトのご指示	作品の展示 レイアウトのアドバイス	○ ○	
作品の販売	お客様の対応	営業スタッフ1名常駐 販売に関する手続き 売却作品の梱包 売却作品と作家への返却作品の発送手配	○ ○	○ ○
作品の撤収	ご指示	撤収作業 アトリエまで作品をお届け		○

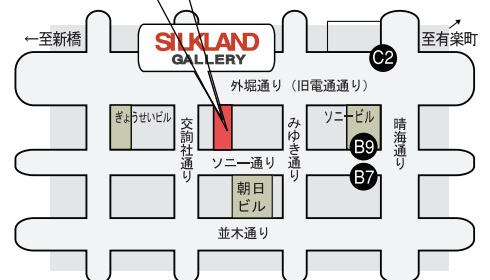
外堀通り (旧電通通り)



	床面積	壁面長	天井高さ
Space A	41㎡	23m	2.4m
Space A+B	47㎡	27m	
Space A+B+C	69㎡	40m	

— ウィンドウ  
— 展示用壁

ソニー通り



## 展覧会開催までのお手続き

### 1 お申込み

お申込み書にご記入いただき、作品の写真、文章と共にお送り下さい。(郵送にて)

- ①作品の写真
- ②ご自身の作品についての文章3~4行
- ③絵画に対し、どのような姿勢で臨んでおられるかなどをお書き下さい。



### 2 空き状況、展示作品、展示内容の確認

- ①画廊の空き状況を確認します。
- ②お送りいただきました作品の写真、または実物を拝見させていただきます。
- ③展示内容を確認させていただきます。

※作品、展示内容によっては、お断りする場合がありますことをご了承下さい。2週間以内にご連絡をいたします。



### 3 ご予約

- ①1週間以内に予約金(ご利用料金の半額)をお支払い下さい。
- ②入金確認後、ご予約確定



### 4 展覧会のご準備



### 5 残金のお支払い

ご利用日の2週間前までに残金(ご利用料金の半額)をお支払い下さい。



### 6 展覧会当日

## ご利用料金

### ■ 利用時間

11:00~19:30 (最終日は午後5時まで)

### ■ 搬出入

(搬入) 利用日の前日または前々日 17:00~可  
(搬出) 最終日の午後6時までに終了してください。

### ■ 受付要員

画廊スタッフが1名対応(無料)

### ■ 料金

※税込価格

	月~土(6日間)	追加料金(1日)
Space A	518,400	86,400
Space A+B	583,200	97,200
Space A+B+C	907,200	151,200

※6日~14日までの期間、ご利用いただけます。  
学生割引など、各種の割引がありますので、ご相談下さい。

### ■ お支払い方法

ご契約後、1週間以内に、予約金としてご利用料金の半額をお支払い下さい。残金は、利用開始日の2週間前までにお支払い下さい。

#### ○現金払い

#### ○銀行振込

三井住友銀行武蔵境支店  
普通口座 No.0386476  
口座名義 シルクランド株式会社

※振込手数料は、お支払い者のご負担とさせていただきます。  
※お支払いが遅れる場合、ご連絡がない時はお申込みが取消しになることがありますのでご注意ください。

### ■ キャンセル料について

ご利用日の前日: ご利用料金の全額をキャンセル料とします。(ご利用料金にて充当)

ご利用日の2日前から2週間以内まで: ご利用料金の80%をキャンセル料とします。(ご利用料金にて充当)

ご使用者様のご都合で使用を取り消す場合、事情の如何を問致しません。

当方のやむを得ない事情により、会場をお貸しすることができなくなった場合には、予約金をお返しいたします。

シルクランド画廊 11:00 am - 7:30 pm (6:30 pm 土・日・祝)

〒104-0061 東京都中央区銀座6-5-11 第15丸源ビル1階

Tel 03-5568-4356 Fax 03-5568-4357

http://www.silkland.co.jp e-mail gallery@silkland.co.jp

アクセス ●地下鉄丸の内線、銀座線、日比谷線「銀座駅」B7、B9、C2出口 徒歩2分 ●JR「新橋駅」銀座出口 徒歩6分

