

一期一絵・・・

SILKLAND

gallery news & communication

No.118
ギャラリー通信
Sep2018
<http://www.silkland.co.jp>



《ブルージュの思い出》P20

—— 来日30周年記念 ——

響きあう水面と静寂 孫家珮展

2018年 9月16日(日)～30日(日) ※最終日は午後5時閉廊

作家来場日:9/16(日), 19(水), 22(土), 27(木), 30(日) ※午後1時から5時まで

ごあいさつ

早朝の柔らかい陽射しに煌く水面、光と影が織りなす静謐な世界。その光景から感じる安らぎや癒しを描く作家のテーマは来日以降も変わらずとも、追求を重ねることでさらに洗練されていくようでもあり、観るものの心を魅了し続けています。

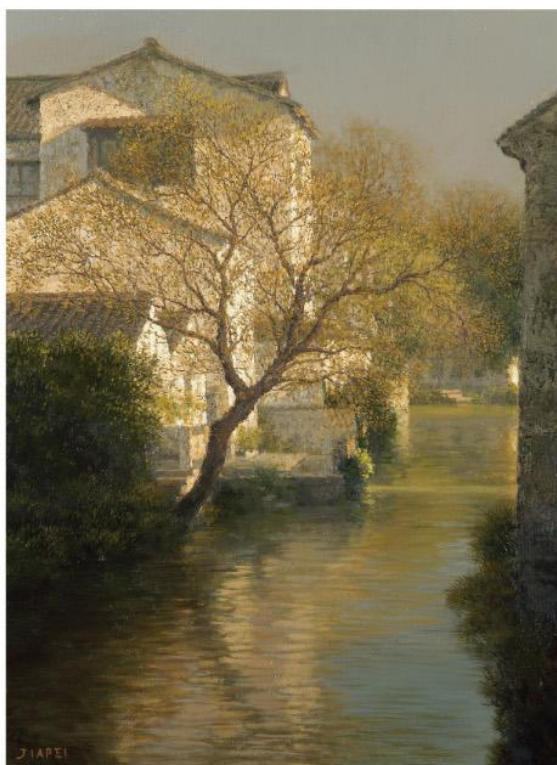
第16回目の展覧会となる今展は来日三十周年を迎えての新作展。蘇州、紹興、ベニス、ブルージュ等を描いた新作30余点をご紹介します。この機会に是非ご高覧下さいませようご案内申し上げます。

平成 30 年 9 月

シルクランド画廊



《 canal・グランド》 M60



《河辺の光景》 P20



《初秋のモレ》 P15

孫 家珮 作品号単価：11.5万円



《水郷慕情》 P50



《教会のある村》 P15



《佳日の朝》 P8



《彩りの運河》 F20



《光の讃歌》 F30

Information
展覧会情報



《風の通り道》 F4

10/8～10/13
奥村 圭子 展

京都、秩父、大磯など日本各地の旅先の風景と向き合う中で生まれる作品を紹介。シルクランド画廊5回目の個展。



《モン・ヴィラージュ》 F15

10/14～10/27
モニク・ジュルノー展

南仏やノルマンディー地方のリゾート地を描く風景と、彩り豊かな花々を紹介。昨年秋以来2度目の個展。

※ 10/1～7 常設展



《港町の朝》F4



《陽だまり》F30



《ブルージュ風情》F6

孫 家珮 (ソンカヘイ/Sun Jiapei) 略歴

1958年上海生まれ/1988年来日/1992年第77回二科展入選/1993年第28回昭和会招待作家(日動画廊)/1994年サロン・ドートンヌ入選(パリ)/1995年日本選抜美術展国務大臣環境庁長官賞/1997年国際公募連展内閣総理大臣賞/GALERIE D'ART DU PALAIS ROYAL(パリ)個展/1998年日本選抜美術展文部大臣賞/1999年 ELEANOR ETTINGER GALLERY(ニューヨーク)個展('00,'02,'04,'06,'07,'09,'11)/クリスティーズオークションにて作品落札/2000年国際公募連展文部大臣賞/2002年埼玉県立近代美術館 個展/2003年シルクランド画廊 個展(以降毎年)/2008年東京セントラル美術館 個展/2011年上海美術館 個展/2013年常熟博物館 個展/2015年世田谷美術館 個展/作品収蔵:国立上海美術館、常熟博物館、富士市立博物館、桂林美術館他

メッセージ

故郷の中国を離れ来日してからちょうど30年が経ち、自身の画業人生の中でも節目となるシルクランド画廊での個展を迎えました。日本に来てからは色々な出来事がありましたが、今振り返るとほんの一瞬の事のようにも思え、それだけ画家として充実した日々を過ごしていると実感しています。これもひとえに多くの方々からの支えや励ましがあったこそで、本当に感謝の念に堪えません。今後とも画家として、その感謝の気持ちを一枚一枚の作品に込めて描き続けたいと思います。

 孫 家珮

シルクランド画廊 開廊時間:11:00→19:30(土・日・祝日は18:30まで)

〒104-0061 東京都中央区銀座6-5-11 第15丸源ビル1階

Tel 03-5568-4356 Fax 03-5568-4357

http://www.silkland.co.jp e-mail gallery@silkland.co.jp

アクセス ■ 地下鉄丸の内線、銀座線、日比谷線「銀座駅」B7,C2出口 徒歩2分 ■ JR「新橋駅」銀座出口 徒歩6分

