

一期一絵・・・

# SILKLAND

gallery news & communication

No.103

ギャラリー通信

May 2017

<http://www.silkland.co.jp>



《ゾラ通り》F4

Yasushi Ikeda Art Exhibition

風と陽光が織りなす風景

## 池田 靖史 展

2017年5月6日(土)ー18日(木)

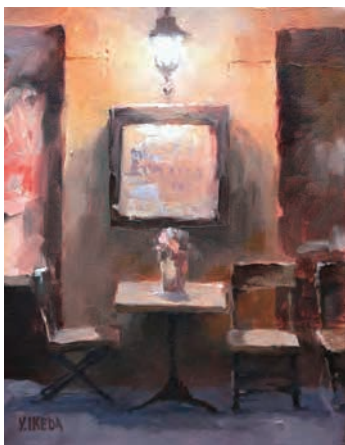
※最終日は午後5時閉廊

作家来場日 5/6(土), 9(火), 11(木), 14(日), 18(木) 午後1時より5時まで





《歩道》60×20cm



《椅子とテーブル》F0

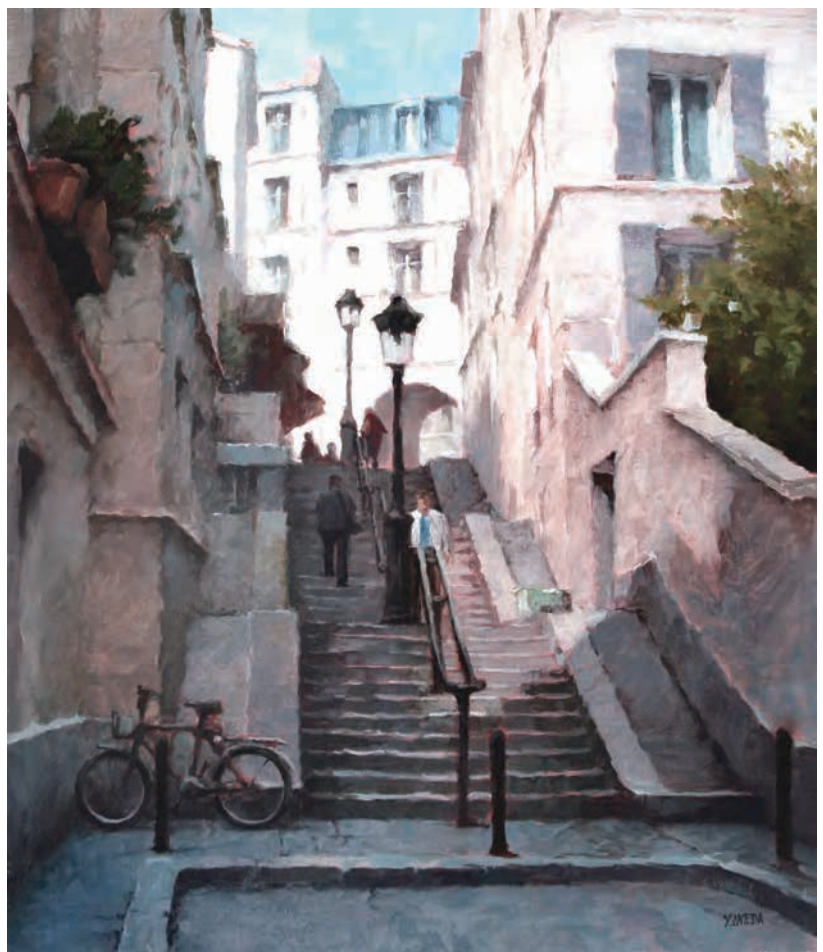
## ごあいさつ

パリ 18 区モンマルトルの丘に建つサクレクール寺院を目指す時、人はメトロのアンバール駅からの道を往くと云われている。その舗道を歩く人達を、夕日が包みこみ長い影を映し出す。30 年近いパリの暮らしの中で随分と変化してしまったこと、いつも変わらずに寄り添ってくれる街の声との対話。そのいずれもが、画家に新たな想像力を喚起させている。

当画廊 5 回目の個展では、以前にも増して叙情的に描写された、パリでのさりげない日常を展観いたします。

平成 29 年 5 月

シルクランド画廊



《古い石段》F10



《ボンマリー上》F4



《アンペール・夕暮》F6



《赤いパラソル》F4



《小路》M10

展覧会情報

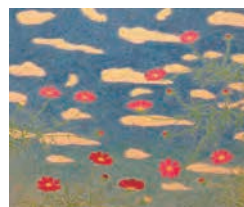


《TROPICAL》F40

5/19 - 28  
大沼 久美子 展

ポップでカラフルなガイコツたちの日常。  
スカルを描き続ける大沼久美子による当画廊10回目の展覧会。

5/29 - 6/10 常設展

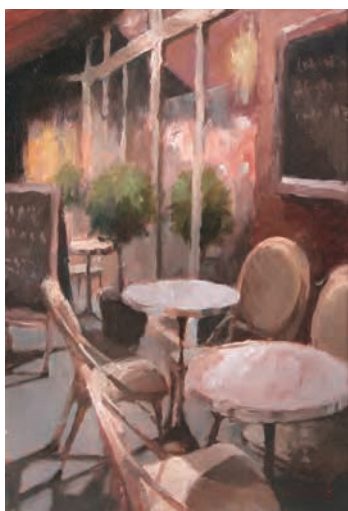


《コスモス》F10

6/11 - 25  
杉本 澄男 展

独自の技法で生み出される杉本澄男が描く世界には、懐かしさと新しさが常に同居する。  
当画廊3回目の個展。





《カフェテラス》SM



《ノートルダム》P8



《中庭》F6



## 池田 靖史 Profile

Yasushi Ikeda

1955年 東京生まれ / 1984～1985年 滞仏 / 1987年～ 滞仏 / 1988年～ サロン・ドートンヌ展  
 ル・サロン展初出品、コンピエーニュ国際パステル画展招待出品 / 1989年 ル・サロン展佳作  
 第40回ドーベル国際美術展・油彩風景画部門最優秀賞 / 1993年 ル・サロン展銀賞 / 1997年  
 ソシエテ・ナショナル・デ・ポザール主催バンセンヌ日仏展招待出品 / 1998年 第26回バル・ド  
 ール国際美術展・風景画部門最優秀賞 / 現在 パリ在住

パリはどんなところですか、と訊かれたら、  
 「どんな人にも自分の居場所が見つかる場所」  
 と応えていた時期がある。  
 何となくそんな気がして、こう応えていた。  
 多分間違っていないと今も思う。

パリは他所から来た人を歓迎しない。  
 でも決して邪険にもしない。  
 居たいのなら居ればいい、と、それだけ言って  
 ブイッとそっぽを向いてしまう素っ気なさがある。

その空気がとてもとても好きなのです。

2017年5月

池田 靖史

シルクランド画廊 11:00 am - 7:30 pm (6:30 pm 土・日・祝)

〒104-0061 東京都中央区銀座6-5-11 第15丸源ビル1階

Tel 03-5568-4356 Fax 03-5568-4357

http://www.silkland.co.jp e-mail gallery@silkland.co.jp

アクセス●地下鉄丸の内線、銀座線、日比谷線「銀座駅」B7,B9,C2出口 徒歩2分 ●JR「新橋駅」銀座出口 徒歩6分