

一期一絵・・・

SILKLAND

gallery news & communication

No.90

ギャラリー通信 Mar 2016
<http://www.silkland.co.jp>



Vivle 2016

— 日常の煌めき — 女流画家五人展

3/13(日) ~ 26(土) ※最終日は午後5時閉廊

3/19(土)午後5時から 出品作家によるギャラリートークを行います。

ごあいさつ

日々変化していくもの、風景や花々に宿る一瞬の煌きを拾い上げ形にする。女性画家たちが描き出す日常の何気ないひとコマには、生命の輝きや喜び、儂さまでもが、実にさりげなく表現されています。4回目となる今展では、「春猫」をモチーフにしたコーナーもあわせて約30点を紹介いたします。ぜひこの機会にご高覧くださいませようご案内申し上げます。

2016年3月

シルクランド画廊



Chikako Matsuya

松谷 千夏子

1959 神奈川県鎌倉市生まれ / 83 多摩美術大学 絵画科日本画専攻（加山又造クラス）卒業 / 85 多摩美術大学大学院修了



《Drawing-Rose》32.5×42cm

揺れるジャスミン、眠る猫、赤い嘴の鳥、ポピー、濃いピンクのしべのバラ、ブルーの蘭、水玉模様、サックス色の箔、煉空海色、雲母、金泥…連想ゲームのように春めくものを描きました。



《Drawing-Blue Orchid》42×32cm



《ミモザ》F4



《道草採集》F6



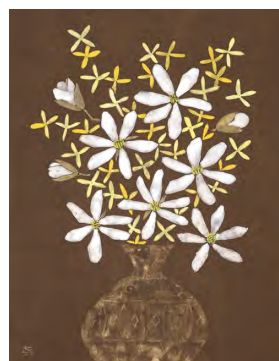
《鷺草》F4



Rie Yamada

山田 りえ

1961 京都市伏見区生まれ / 83 多摩美術大学 絵画科日本画専攻（加山又造クラス）卒業



《こよみ花》F6



Kiyomi Koshihata

越畑 喜代美

1960 神奈川県川崎市生まれ / 84 多摩美術大学 絵画科日本画専攻（堀文子クラス）卒業 / 86 多摩美術大学大学院美術研究科修了



《再会》10号



Sayuri Kitamura 北村 さゆり

1960 静岡県藤枝市生まれ / 86 多摩美術大学
絵画科日本画専攻（加山又造クラス）卒業 /
88 多摩美術大学大学院修了



《さんざしの実》F4

アトリエから見える大きな落葉樹。昔からずっとあるんだろう。私の心はここにある。今日の矛盾、明日の喜び。一昨年 of 怒り、先月の悲しみ。胸の奥で沈んだり浮かんだりして、都合良く記憶になる。



Yuki Maruyama 丸山 友紀

1975 愛知県生まれ / 98 早稲田大学
第二文学部美術史専修卒業 / 2000
早見芸術学園造形研究所日本画塾卒業



《どなたもどうかお入りください》S3



《豹狩り》M8

季節の移り変わり、風の感触、土の匂い、生物の気配。ふとした瞬間のこころの揺らめき、この世界に存在することの不可思議さ、寄る辺無さ。そういったものを自分の内に留めたいという気持ちで描いている。結局すべてはこの手をすり抜けて、どこかへ消え去ってしまうけれど。

Information
展覧会情報

4/3 - 16

中司 満夫・奥江 一太 二人展

重厚さの中に穏やかな情感を持つ風景画家 中司 満夫と精緻な静物画で人気を集める奥江一太。写実絵画二人展の紹介。

※3/27 - 4/2 常設展



中司 満夫「アルプの城」
(アヌシー) M20



奥江一太「芳香」M6



北村 さゆり《見ている》F3

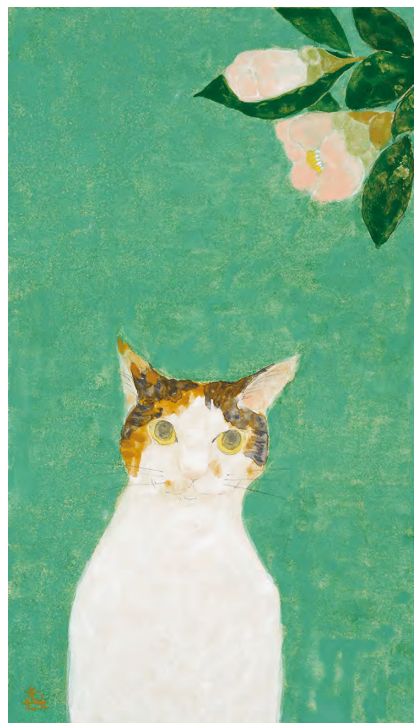


丸山 友紀《baby's breath》P6



山田 りえ《春猫 ひるねこ》F6

春の猫はとことん眠い。
 いや、実は私が眠いのである。
 春どころか、一年中眠いのである。
 眠っている間は実に楽しい。
 明るい夢、恐い夢、しょぼい夢、手に汗握る一大スペクタクル。
 舞台は家の中から地の底、宇宙の果てまでも。
 ハッと目覚めると、足の間にウチの猫がてろんと眠っていた。
 —— 山田 りえ



越畑 喜代美《ハナウタ》M4



松谷 千夏子《猫ーポピーの猫》F3

Tema of Vivle

Vivle 2016 テーマ

春猫



< イエネコ日誌 > 昨日の次の日 晴れ

。光の集まる窓辺で外の監視 。ガラス越しにトリを威嚇 。大した意味はないが全開でダッシュ！を3回 。ヒト科が帰ってきたら寄り道臭を確認 。カリカリにおかかか乗っていないので抗議 。本日もまあまあ (代筆 コシハタ)

シルクランド画廊 開廊時間:11:00→19:30(土・日・祝日は18:30まで)

〒104-0061 東京都中央区銀座 6-5-11 第15丸源ビル1階

Tel 03-5568-4356 Fax 03-5568-4357

http://www.silkland.co.jp e-mail gallery@silkland.co.jp

アクセス ■ 地下鉄丸の内線、銀座線、日比谷線「銀座駅」B7,B9,C2出口 徒歩2分 ■ JR「新橋駅」銀座出口 徒歩6分

