

一期一絵・・・

# SILKLAND

gallery news & communication

No.114

ギャラリー通信

Apr 2018

<http://www.silkland.co.jp>



《喜びの朝》F10

## 桜巡礼 — 心の旅路 —

# 武市 齊孝 日本画展

2018年 4月1日(日) ~ 14日(土) ※最終日は午後5時閉廊

作家来場日: 4/6日(金), 7(土), 9(月), 10(火) ※午後1時~5時

## ごあいさつ

平和と安寧への祈りを桜に込めて描く作品は、華やかさと共に、その儚さや気高さ、ひいては年にただ一時の舞台に舞うために蓄えた活力が伝わるようで観るものを魅了する。京都高台寺方丈(本堂)の障壁画を現在制作中でありながら、昨年は高野山櫻池院にも作品が納められるなど、充実期の武市齊孝の“桜の世界”を日本画、墨彩など約30点を集めてご紹介いたします。この桜満開の季節にぜひご高覧ください。

平成30年3月

シルクランド画廊



《花影の記憶》F50



《桜ファンタジア (幻想曲)》F10



《祈りの春》F6



《幾千の愛》F8



《さくら花ざかり》P30



《銀のサクラ》6号 絹本



《千年の響き》F10

Information  
展覧会情報



武内 裕 京焼き作品

4/15~22  
武内 裕作陶展

京焼の茶碗、皿などを集めて、シルクランド画廊における10回目の個展を紹介いたします。



《Memories》100 × 100 cm

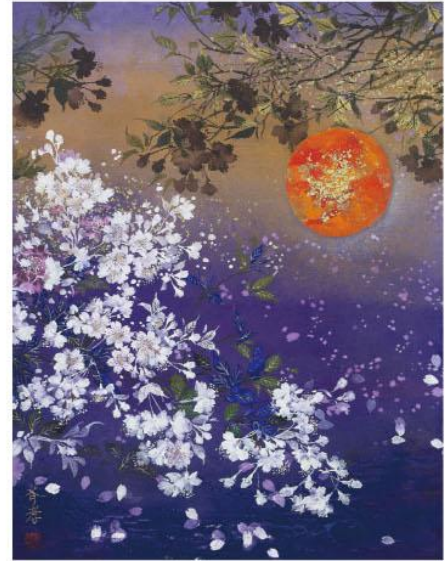
5/11~20  
大沼 久美子展

ポップでカラフル、スカルたちの酒と薔薇の日々を描く大沼久美子による当画廊11回目の展覧会。

4/23~5/10 常設展



《春の訪れ》F10



《永遠の絆》F6

## メッセージ

移ろいゆくものにこそ美を感じる日本人の心の象徴として深く愛され続ける「桜」。日本人が桜を愛してやまないのは、そこに常なき様、仏教でいう「無常」を感じるからとされています。

「桜」をモチーフに、その背景に映される空気、風、匂いといった情緒あふれる風情を描き続けることは、私の永遠のテーマです。

岩絵具の煌びやかさと墨による逆光など、春爛漫を表現した桜風情を皆様個々の郷愁に想いを重ねてご覧頂ければ嬉しく存じます。

桜そのものの美しさ、華やかさ、散り去る儂さを想う時、皆様のそれぞれに、凜とした強さを感じて頂き、明日のエネルギーの一助になれば幸いです。どうぞご高覧、ご批評賜りますようお願い申し上げます。

平成30年3月



武市 齊孝



## 武市 齊孝 略歴

Seiko Takeichi

本名：孝子 島根県出身/ル・サロン永久会員  
(フランス芸術家協会)

■主な受賞歴 2006第11回OASIS展大阪府知事賞  
2006～2012ル・サロン展連続入選/  
2007第24回(社)日本・中国水墨画合同展文部科学  
大臣賞/2009第33回全日本水墨画秀作展外務大臣  
賞/2009ル・サロン永久会員認定/第220回ル・サロン  
展銅賞/2012第223回ル・サロン展銀賞/2013～2015  
サロン・ド・トゥーンズ展連続入選/他多数

■個展 国内外の各地画廊、百貨店、美術館等で  
多数開催

■主なパブリックコレクション

鷲峰山(じゅぶざん)高台寺(京都)圓徳院/法相  
宗大本山 薬師寺(奈良)/横浜市長公舎(神奈川)  
印度山日本寺(インド・ビハール州ブダガヤ)/  
蓼科山聖光寺(長野)/高野山櫻地院(和歌山)他

シルクランド画廊 開廊時間：11:00→19:30(土・日・祝日は18:30まで)

〒104-0061 東京都中央区銀座 6-5-11 第15丸源ビル1階

Tel 03-5568-4356 Fax 03-5568-4357

http://www.silkland.co.jp e-mail gallery@silkland.co.jp

アクセス ■地下鉄丸の内線、銀座線、日比谷線「銀座駅」B7,C2出口 徒歩2分 ■JR「新橋駅」銀座出口 徒歩6分

