

一期一絵

SILKLAND

allery news & communication



No.115

ギャラリー通信

Jun 2018

<http://www.silkland.co.jp>



傾き者旅日記 今も昔も新しい

鈴木 強 展

2018年 6月24日(日)~7月7日(土) ※最終日は午後5時閉廊

作家来廊:6/24(日)、28(木)、30(土)、7/4(水)、7(土) 午後1時から5時





《東海道旅日記-笑うカエル》23×35cm



《大江戸旅日記-笑うカエル》35×23cm

ごあいさつ

破天荒で型破り、常識を逸脱しながらも男伊達を競う傾き者と呼ばれた者達は、いつの時代にも密かな憧れを抱かれる存在でもあった筈。鈴木強が物語る、声高に叫ばずとも静かな「笑い」の力に込められたメッセージには、幸福の形や反骨精神など様々な要素が潜む。当画廊6回目の今展で『笑う動物』たちが紛れ込んだ時代は北斎、広重が描いた名所風景。ぜひこの機会にご高覧ください。

2018年6月

シルクランド画廊



《宝船》F10



《傾き者旅日記-笑うカエル》P20



《大江戸旅日記-笑うカエルとバク》35×23cm



《東海道旅日記-笑うウサギ》23×35cm

鈴木 強 作品号単価：6万円

鈴木 強 Tsuyoshi Suzuki

1956 静岡生まれ / 1983 多摩美術大学大学院美術研究科修了 (堀文子教室) / 2004～2009 東京田中短期大学講師 / 1976～グループ展参加「KNOB展 / 形象展 / 漣の会 / 万葉の世界を描く」他 / 1979～春季創画展、'80-創画展入選 / 1983～個展「傾き者日記」「笑う動物」シリーズ 毎年開催 / 2000「ワニと男とダイオキシン」インスタレーション展開催 / 2005～2008 月刊アートトップ (琳派特集)・美術の窓 (マチエール技術講座)・「墨」(一年連載)に執筆、作品掲載 / 作品收藏：北里大学医学部・Bloomberg Japan・木内建設 (株)・マウンテインミュージアム・横浜美術館 (賛美小舎 / 上田コレクション)・愛媛県立美術館



表紙作品：《東海道旅日記-笑うカエルとウサギ》P6

Information
展覧会情報



古屋 麻里奈 《子鳥園》M4

7/8-21

新鋭作家セレクション展



棟方 志功 《颯子の櫛》板画

7/22-8/5

夏の特選絵画逸品展

シルクランド画廊

11:00 am - 7:30 pm

(6:30 pm 土・日・祝)

〒104-0061 東京都中央区銀座 6-5-11 第15丸源ビル1階

Tel 03-5568-4356 Fax 03-5568-4357

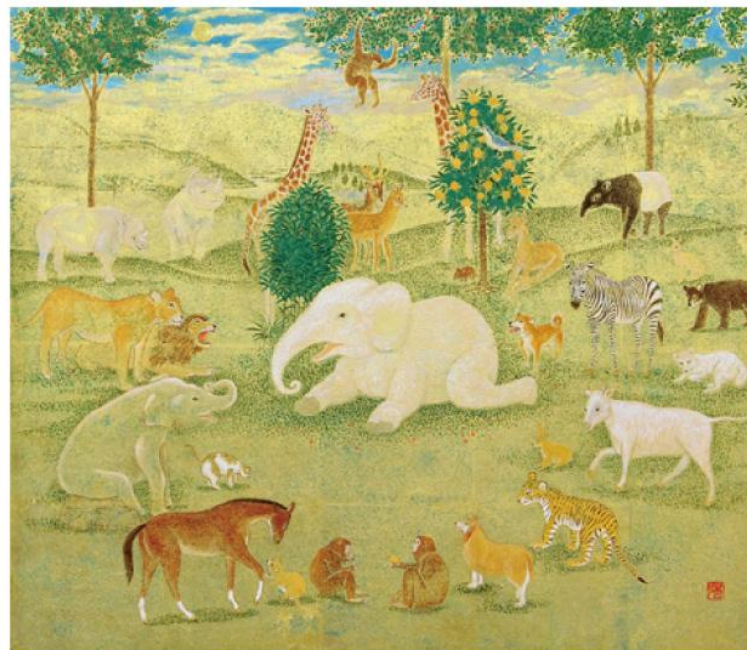
http://www.silkland.co.jp e-mail gallery@silkland.co.jp



アクセス ●地下鉄丸の内線、銀座線、日比谷線
「銀座駅」B7,C2出口 徒歩2分 ●JR「新橋駅」銀座出口 徒歩6分



《大江戸旅日記-笑うカメレオン》35×23cm



《森の歌-笑うゾウ》F10

メッセージ

私は 風景画家が風景を見て描くように
日本の美術を見て描いています
桃山美術 琳派
そして今回は 浮世絵を中心に笑う動物と
旅を試みました
旅の出会いは 笑って出会いたいものです
出会いを求めて
今日も満面の笑みとともに旅をしましょう

鈴木 強



《大江戸旅日記-笑うカエルとキツネ》P8