

一期一絵・・・

SILKLAND

gallery news & communication

No.147
ギャラリー通信

Mar2021

<http://www.silkland.co.jp>



《六瓢》F30

～ 和のまほろば ～

古屋 麻里奈 展

3月14日(日)～27日(土)

開廊時間:11:00→19:30(土・日・祝祭日は18:30まで) ※ 最終日は午後5時閉廊

作家来場日: 3/14(日),17(水),20(土),24(水),27(土) ※ 午後1時～5時

ごあいさつ

若い世代にスポットを当てた当画廊の企画展に2018年から出品を続ける中、着実にファン層を拡げながら自身の個性も際立ってきた古屋 麻里奈の当画廊初個展。

幼い頃から千代紙を集めるのが好きだったという作家が描く和柄の吉祥模様が、愛らしい生き物たちの背景を彩り、細やかな着彩柄は動物の体にも散りばめられ見る者の表情をほころばせる。日本画伝統の箔押しなど技術的な面でも目を見張るが、作品を通して感じる温もりは、人と自然、動物たちが穏やかに共存する世界を願う想いから生み出されている。ぜひこの機会にご高覧ください。

2021年3月

シルクランド画廊



《南天》F30

《南天》《六瓢》【麒麟・白澤】

背景には再生をあらわす鱗模様を。
麒麟の体には南天模様 — 南(難)を天(転)じて福を成す
白澤(表紙作品)の体には六瓢箪模様 — 六瓢(無病)息災
「1日も早くコロナが終息しますように」と人々に幸運をもたらし厄を除ける聖獣達に願いを込めました。



《丑縁》F8



《笹紬》P10



《奏心》M4



《和輪》P6



《舞歩(ひらり)》P6

《和輪》【柴犬】

東京オリンピックが決まり、記念として描いた作品です。ジャパニーズドックといえば…の柴犬を用いて背中には五輪をイメージした輪模様と日本の紋様を散りばめました。背景には四方八方に伸びて絡み合いどこまでも伸びていく唐草文様を競技に見立てて、日本らしい作品に仕上げました。



《眠猫》(青) Φ28cm



《眠猫》(赤) Φ28cm

《眠猫》【猫】

猫の「なんでこんな格好で寝ているの…？」と問いかけたくなるようなポーズになんともいえない可愛さを感じて描き始めました。猫を描く時に金魚模様を入れることが多いのですが、それは「金魚鉢を覗く猫」からイメージして考えました。逃げ場のない“金魚鉢の中の金魚”が猫に怯えずに自由に泳げるように猫に入れてしまえば…。「これでもう猫パンチなんて出来ないでしょ？」と。



《月光》P6

Information 展覧会情報



中司 満夫《ブルターニュの古城》P8

4/4 - 17 ヨーロッパ絵画紀行展

フランスの小さな村、ベニス、ブルージュ、エーゲ海の島々など、四人の画家が巡る歴史ある街並みの風景を展観。



4/18 - 25 武内 裕 作陶展

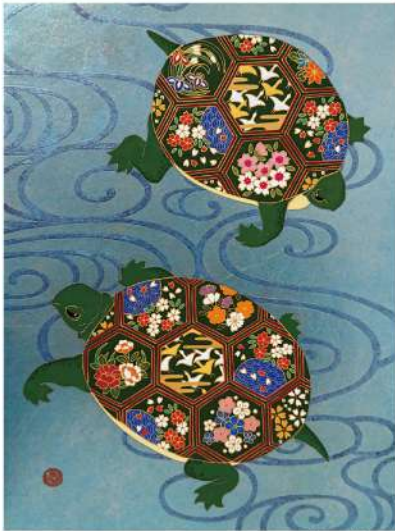
当画廊13回目の個展。京焼の茶碗、コーヒーカップ、長皿などさまざまな作品を紹介いたします。



《彩歌》F4



《牡丹》F15



《舞呼》F4

《牡丹》【サイ】

牡丹は「百花の王」「百花の長」「富貴の花」といわれ、良い前兆の頭れとして吉祥文様とされています。密猟で絶滅の危機に瀕しているサイを私はずっと描きたい動物の一つとしてあげてきました。『強く 儚い』をテーマに背景や柄を強い配色にして魂の叫びを表現しました。



《道彩》WF3

古屋 麻里奈 略歴 Marina Furuya

1988年 神奈川県横浜市生まれ
 2008年 東京田中短期大学造形学科卒業 / 以後 日本画家鈴木強に師事
 2012年 世界絵画大賞展 入選 (東京都美術館) '13 / 2013年 連の会「発想の源・下図と本画展」(さいか屋 藤沢店) / 2014年 現代日本画七つ星展 (シルクランド画廊) / 2015年 新春まんぷく! お年賀展 (FEI ART MUSEUM YOKOHAMA) (~'20)、個展 (TEN COLLECTION MUSEUM/静岡) ('16) / 2018年 アニマルワンダーランド (千葉そごう) (大丸札幌店)、個展 (東武船橋店)、個展 (シバヤマギャラリースペース/台東区根岸)、大丸鳳凰会 (リーガロイヤルホテル/大阪)、-one step beyond- 新鋭作家展 (シルクランド画廊) / 2019年 青山美子・古屋麻里奈二人展 (池袋西武本店)、神奈川ゆかりの作家達 若手作家三人展 (横浜そごう)、recommend 展 (シルクランド画廊) ('20) / 2020年 FIELD OF NOW 2020展に出品 (銀座洋協ホール)、個展 (大丸京都店)、アートサファリパーク (伊勢丹/新宿)、個展-福Fuku-(そごう/大宮)、Women's Generation-今注目の女流作家-展 (リーガロイヤルホテル/大阪) ('21 大丸心斎橋店)



シルクランド画廊

〒104-0061 東京都中央区銀座 6-5-11 第15丸源ビル1階
 Tel 03-5568-4356 Fax 03-5568-4357
<http://www.silkland.co.jp> e-mail gallery@silkland.co.jp

アクセス ■ 地下鉄丸の内線、銀座線、日比谷線「銀座駅」B7,C2出口 徒歩2分 ■ JR「新橋駅」銀座出口 徒歩6分

