

一期一絵・・・

SILKLAND

gallery news & communication

No.87
ギャラリー通信
http://www.silkland.co.jp

Jan 2016

新春号

生命を吹き込む色彩 武宮 秀鵬 展

2016年1月17日(日) - 30日(土)

※最終日は午後5時閉廊

作家来場日: 1/17(日), 21(木), 27(水), 30(土)

午後1時から5時まで

ごあいさつ

30年を超える画業の中で、ここ10年の仕事はアジア的なものや日本人の資質を探求するかの
ようなテーマと画法を用いた作品を生み出してきた武宮秀鵬。原色の持つエネルギーがほと
ばしる中、生きものや自然との「共生」や「愛」、「平和」といったメッセージを送り続ける作品
の数々を30点余紹介致します。ぜひこの機会にご高覧賜りますようお願い申し上げます。

2016年1月

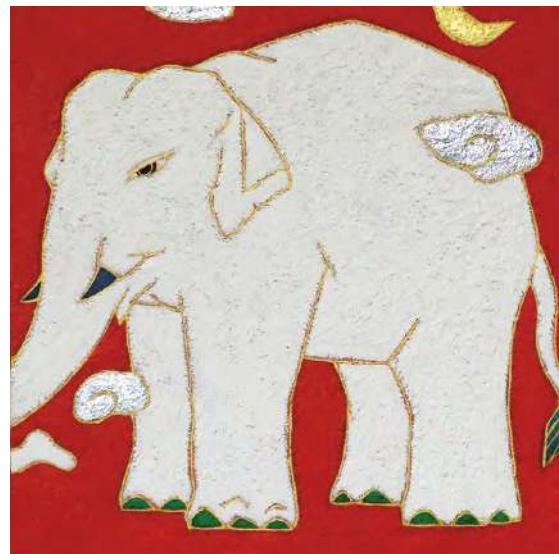
シルクランド画廊



《獅子図》P100



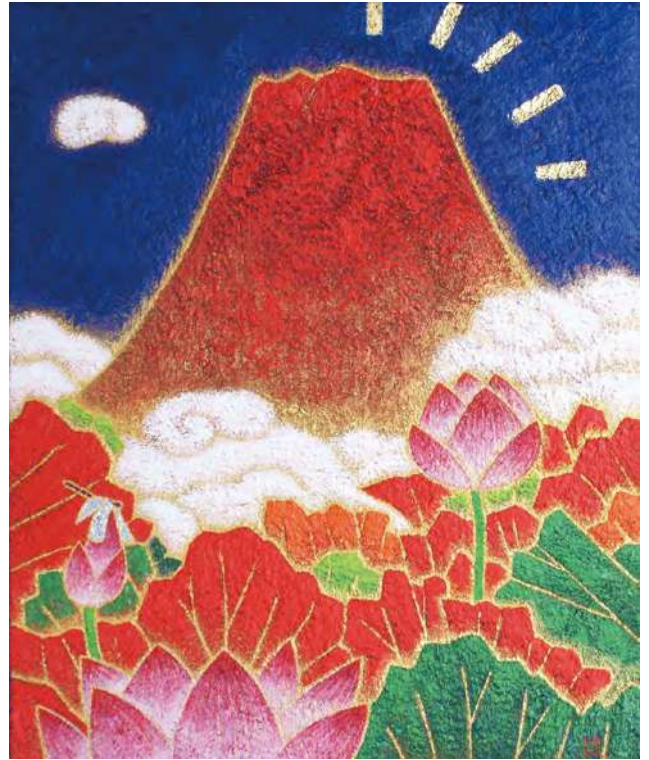
《月と白梟》S6



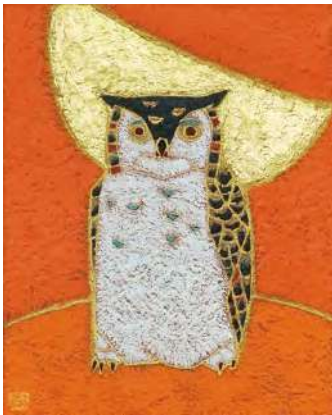
《ゾウ》45×45×6.5cm



《赤龍図》P6



《蓮池と赤富士》F8



《月とみみずく》F3



《カメ》28.3×14.3×5.5cm



《ブドウ》20×20×6.5cm



《カサブランカ》20×20×6.5cm



《薔薇と天道虫》F4

Information
展覧会情報



王元鼎「空の旅人(シアトル)」21×41cm

1/31 - 2/13
常設展

シルクランド画廊が
取り扱う精鋭作家た
ちの作品を展示いた
します。



秋吉 由紀子「眠るルフィー」F3

2/14 - 27
秋吉 由紀子 展

南仏の旅で出会った猫
たちを愛らしく描く
秋吉由紀子のシルク
ランド画廊における二
度目の個展を開催いた
します。



《桜図》P12



《青虎図》F4



《ハスイケ・リュウ》60×30×6.5cm



■1956年東京都生まれ / 1981年東京芸術大学美術学部絵画科油画卒業 / ■1986年 第15回現代洋画精鋭選抜展金賞受賞 / 1992年 文部省検定教科書(小学校/国語)表紙絵制作'96'00 / 1997年 第32回昭和会展 日動火災賞 / K I A F (韓国国際アートフェスティバル) / 絵本「ほしになったふね」出版 金の星社 / 2011,14年 シルクランド画廊 個展

個展に寄せて

線と油彩による作品を作りはじめてから十年になります。区切りのようなものは何もありますが、この処ずっと考えているといいますか、頭の隅にいつも在る言葉があります。「絵」です。

私はこれまで千点以上の作品「絵」を制作して来ましたが、未だに単純な意味での「絵」は描いていない気がします。変な言い回しかも知れませんが、もっと絵にしたい、絵となりたいたいのです。

どういふことか、と問われても返答に困ります。

理屈などありません。

身体感覚がそう言っているだけなのです。

二十代の頃には歴史的立ち位置とか表現の仕方とか、様々よく考えたものです。年々そういったことに囚われることなく、素直に向き合えるようになってきましたが、まだまだ足りないようです。

武宮 秀鵬

シルクランド画廊 開廊時間：11:00→19:30(土・日・祝日は18:30まで)

〒104-0061 東京都中央区銀座6-5-11 第15丸源ビル1階

Tel 03-5568-4356 Fax 03-5568-4357

http://www.silkland.co.jp e-mail gallery@silkland.co.jp

アクセス ■ 地下鉄丸の内線、銀座線、日比谷線「銀座駅」B7,B9,C2出口 徒歩2分 ■ JR「新橋駅」銀座出口 徒歩6分

