

一期 絵

# SILKLAND

gallery news & communication

No.110

2017年12月

http://www.silkland.co.jp



## 岩彩写意 古壁生輝 江 屹展

2017年12月10日(日)~23日(土) ※最終日は午後5時閉廊

作家来場日:12/11(月),14(木),16(土),19(火),22(金)

## ごあいさつ

シルクランド画廊にて12回目を迎える江 屹（ジャン・イー）先生の個展では、巡りゆく季節の移り変わりや、日々の何気ない出来事から呼び起こされるイメージを温め、そこに過去の記憶の断片も引き寄せながらひとつひとつの作品を構築しようとする姿勢が見受けられます。これまでも取り組んできた創作への大きな潮流は引き継がれながらも、常に進化し続けようとする姿をこれらの作品を通じて感じていただきたく、ご高覧くださいませようご案内申し上げます。

平成 29 年 12 月

シルクランド画廊



《明日へ》40x60cm



《秋韻》60x40cm

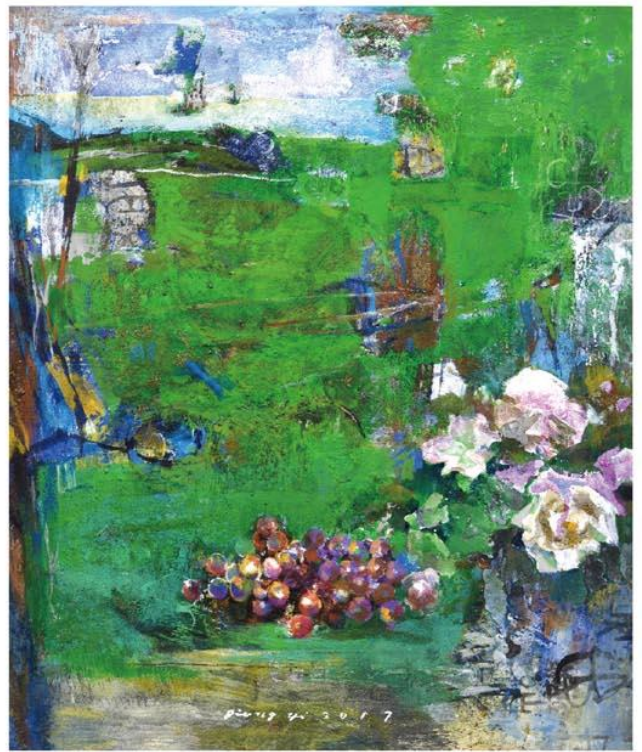


《晴れの日》40×32.5cm

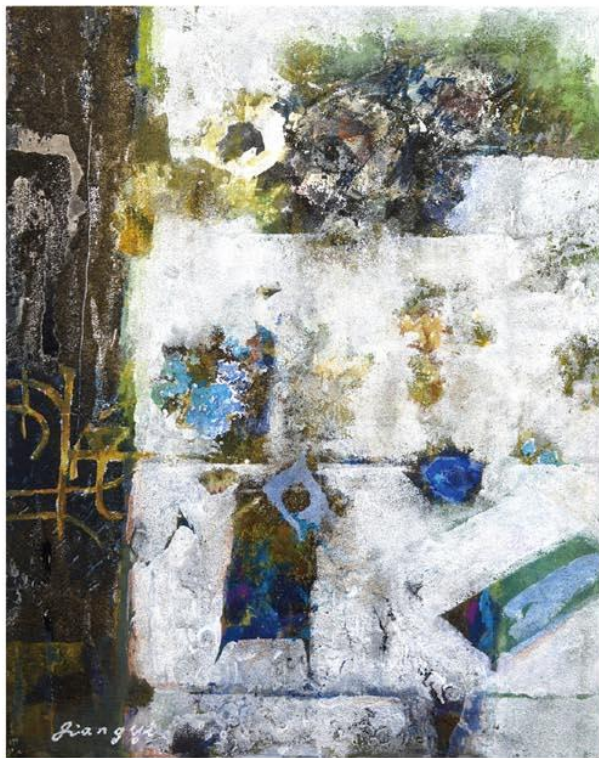
表紙作品《追憶》40×32.5cm 江 屹 作品号単価：6万円



《夕陽》32.5x40cm



《大地の恵み》64.5×54cm



《時間》53×42cm



《記憶》40×32cm

## Information 展覧会情報



丸山 友紀《little dog》S12

### 2018/1/4～13 新春絵画展

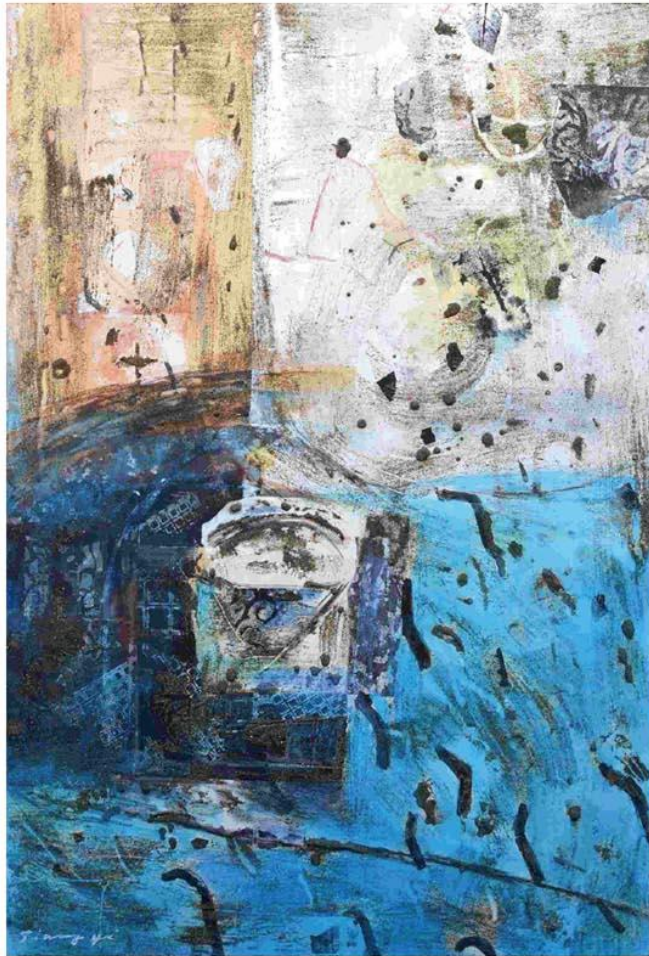
平成30年の干支をはじめ、新春を寿ぐ花々、物故作家から現代の人気作家まで、油絵、日本画30点余を集めてのご紹介。



田中 善明《シャンソニエ》F10

### 1/14～28 田中 善明展

当画廊6回目の個展。ミュージシャン達、陽気な歌声とともに聴こえてくるパリのシャンソニエやカフェを描く新作を中心に油彩約30点余をご紹介します。



《海》92x61cm



《微風》32.5×40cm



## 江屹 Jiang Yi ジャン・イー

**略歴** 1958年 中国湖北省生まれ / 1984年 来日 / 千葉県在住 / 90年 千葉大学工学学術博士号取得 / 1993年 東京芸術大学・網谷幸二研究室にて1年間研究 / 1995年 千葉市美術館エントランス壁面レリーフ制作 / 1997年 NICAF出品 (99,01,03) 1998年 京都・心華寺 襖絵48枚制作

**個展等** 1993年「抽象・現代・美感中国現代美術展」台湾・台北新光三越 / 1996年 アメリカ・フランスにて個展 / 1998年 千葉三越個展以降、隔年) / 2002年 日本橋三越本店個展 (05) / 2007年「中国第一回岩彩展」北京中国美術館 / 2008年「記念中国改革開放30周年成就展」北京国家大劇院 2011年 大連市立芸術展覧館 等

## メッセージ

展覧会の打合せを兼ねて9月に北京を訪れたときのことで、進化する都市の様相には改めて驚かされます。それは外観のみならず、人々の生活様式や考え方も随分と変化しつつあるようです。膨大な美術品を収集する実業家も増え、私の友人の一人も自社ビルのメインフロアに美術館を設けていますが、企業家が今や趣味を超えて芸術、文化面でアート界をバックアップし、街にアートが溢れ、生活の一部として人々と共存しているかのようです。

娘と入った「僑福芳草大地厦」という良く知られたショッピングセンターでもまた、ビルのユニークな設計をはじめ、ビル内外に点在する美術品も我々の目や心を潤わせてくれました。私が創り出すアート作品も、このような日常の中で少しでも触れ合える瞬間を生み出していけることが出来たら幸甚ですね。

平成 29 年 12 月

シルクランド画廊 開廊時間:11:00→19:30(土・日・祝日は18:30まで)

〒104-0061 東京都中央区銀座6-5-11 第15丸源ビル1階

Tel 03-5568-4356 Fax 03-5568-4357

http://www.silkland.co.jp e-mail gallery@silkland.co.jp

アクセス ■ 地下鉄丸の内線、銀座線、日比谷線「銀座駅」B7,C2出口 徒歩2分 ■ JR「新橋駅」銀座出口 徒歩6分

