

一期一絵・・・

# SILKLAND

gallery news & communication

No.112

ギャラリー通信

Feb. 2018

<http://www.silkland.co.jp>



《月を呼ぶ人》F20

## ～花と夢と愛・心の贈りもの～ 前田 麻里 展

2018年2月11日(日) — 24日(土) ※最終日は午後5時まで

作家来場: 2/11(日), 14(水), 17(土), 22(木), 24(土) ※午後1時から5時

## ごあいさつ

まるで夢の中のおとぎ話のような世界を独自の技法で書き続ける前田麻里先生の当画廊初個展を開催いたします。

虹や風船、きらめく星空、可愛らしい花と動物、そして夢見るような少年少女。子供たちには夢と希望を、大人には忘れかけていたものを思い出させてくれる物語のような作品は優しさと温かさに溢れています。

近年では洋画家としての垣根を越え、舞台の出演・美術制作、小中学校への出張授業など、さらに活躍の幅を広げています。今展では、代表的なモチーフであるメロディを奏でる男の子や、チューリップを手にした女の子を描いた作品をはじめ、新作30点余りを展覧いたします。

この機会にぜひご高覧くださいませ。

2018年2月

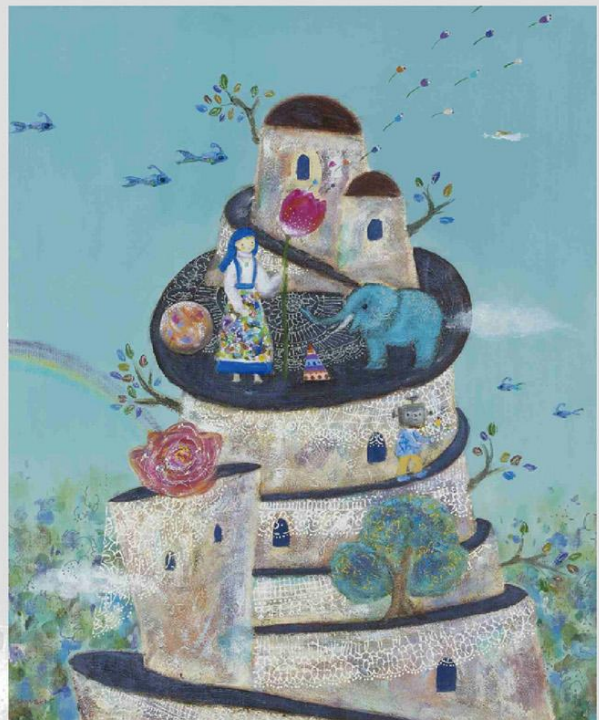
シルクランド画廊



《虹の空へ》F80



《花飾り》F8



《春を呼ぶ人》F20



《花咲く街》M30



《星の夜に》F12



《花の子のうた》F4



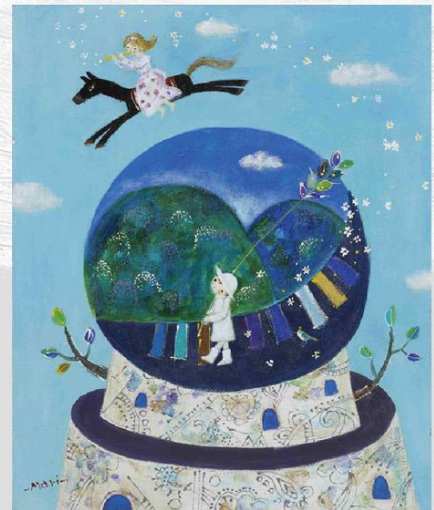
《星を君に》F4



《花の散歩道》F4



《夢をつくる家》S40



《風の穂》F12

## Information 展覧会情報



ジャクソン・ベイ《情熱の果実》P8

2/25 - 3/10  
常設展

シルクランド画廊が紹介する作家の作品を、洋画、日本画など幅広く展示いたします。



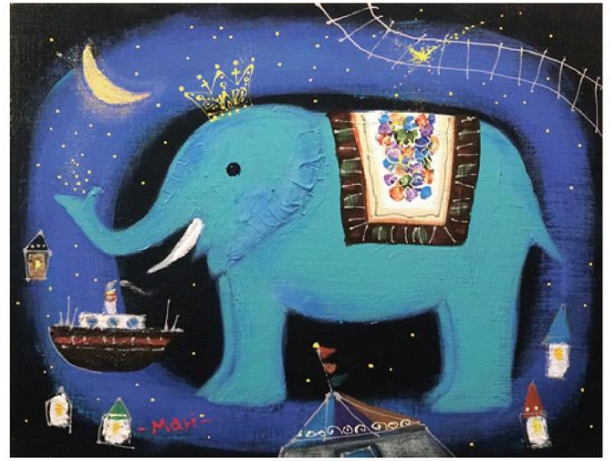
孫家珮《春光》P10

3/11 - 31  
開廊15周年展

開廊15周年の軌跡とともに、近年個展などを通じて紹介を繰り返してきた作家たち10名の作品をご堪能下さい。



《午後のテーブル》S4



《星の夜の物語》F5

## メッセージ

幼い頃、テキスタイルデザイナーだった父のアトリエで、当時は珍しい外国の絵本や画集、ファッション雑誌などを眺め、色とりどりのインクの瓶をうっとり見ていました。野山を走り回って遊んだり、父のアトリエで絵を描いたり、そんな少女時代でした。

大人になってからも、季節ごとの野の花や、多くの方との出会い、日常の様々な感動を胸にキャンバスにむかっています。

今回、初めてシルクランドさんで個展を開催させて頂くことになり、どんな素敵な出会いが待っているのか、とても楽しみです。

絵の中に自分だけの物語を探すように楽しんで頂けたら幸いです。

平成30年2月

-Mari-

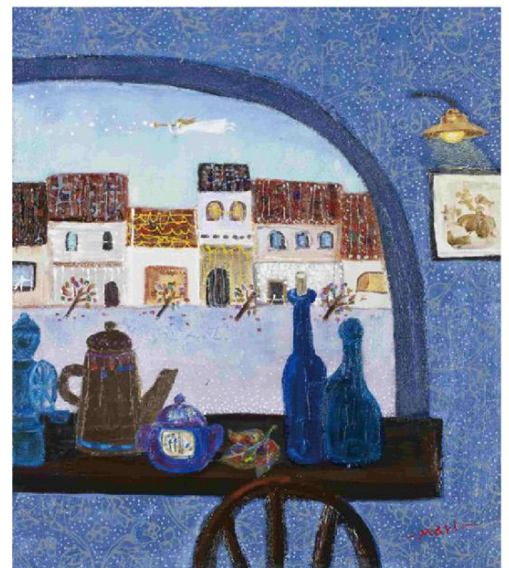


《雪の窓辺》F3



前田 麻里 略歴  
Mari Maeda

神奈川県川崎市に生まれる  
1989年 創作画人協会 新人賞受賞  
1995年 朝日チューリップ大賞展 大賞受賞  
1997年 現代具象展出品 / 2007年 創作画人協会展 文部科学大臣賞受賞 / 2013年 群馬県伊香保「保科美術館」にて特別展開催  
2014・16年 演劇ユニット、テトラクロマットに舞台使用絵画提供及び絵画展示 / 2017年 舞台「しあわせのタネ」宣伝美術担当、舞台マサオプション 第一回公演「ある写真館のはなし」フライヤー使用絵画制作、及び舞台使用絵本の絵を担当する / 現在 創作画人協会会員・日本美術家連盟会員



《窓辺の詩》F10

シルクランド画廊 開廊時間: 11:00→19:30 (土・日・祝日は18:30まで)

〒104-0061 東京都中央区銀座 6-5-11 第15丸源ビル1階

Tel 03-5568-4356 Fax 03-5568-4357

http://www.silkland.co.jp e-mail gallery@silkland.co.jp

アクセス ■ 地下鉄丸の内線、銀座線、日比谷線「銀座駅」B7,C2出口 徒歩2分 ■ JR「新橋駅」銀座出口 徒歩6分

