

一期一絵・・・

# SILKLAND

gallery news & communication

No.111

ギャラリー通信

Jan 2018

<http://www.silkland.co.jp>



《モンマルトルの丘で》 F20

## — 巴里の空の下から — 田中善明展

2018年 1月 14日(日) — 28日(日) ※最終日は午後5時まで  
作家来場: 1/14(日)、17(水)、20(土)、25(木)、28(日) 午後1時から5時

## ごあいさつ

当画廊6回目を迎える今展では、近年渡仏した折に作家が感じたパリの街並みから受ける印象の変化を、自身が生み出す新たな色彩のアレンジによって表現し、空、または古い建物が立ち並ぶ構図の背景に空間の広がりを取り入れています。もちろんお馴染みのバンドマン達が奏でる陽気な音楽は、パリの空の下を流れるセーヌのほとりや、南仏の海岸からも聴こえています。ぜひこの機会にご高覧下さいますようご案内申し上げます。

2018年1月

シルクランド画廊



《サンジェルマン通り》F20



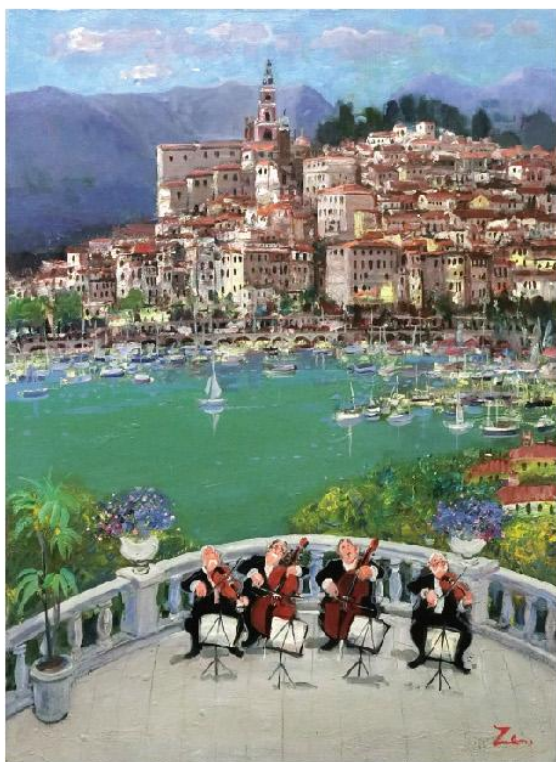
《メトロミュージシャン》F4



《モンパルナスのサクソ吹き》F15



《セーヌにて》 38.5×80cm



《マントン》 P20



《月光》 F8



《カフェ・ロトンド》 F10

Information  
展覧会情報



孫家瓏《朝の詩》 P10

1/29 - 2/10  
常設展

シルクランド画廊が紹介する複数作家の作品を、洋画、日本画、木彫品など、幅広くご紹介。



前田 麻里《花の散歩道》 F4

2/11 - 24  
前田 麻里展

当画廊での初個展。心温まる優しいメルヘン世界を描いた作品30余点を展覧いたします。



《カフェ》24×72.5cm



《公園にて》F6



《ジャズバー》F8

## メッセージ

久しぶりのパリ！ そうやって毎回、この景色に誘われるのがいけない。昨年渡仏した時もそうだった。街の匂いとざわめきに包まれて、つい歩きすぎてしまう。

なじみのカフェや店を冷やかし、結局へとへとになって帰ってきたホテルの部屋のテラスで、いつものように買い込んだビールと惣菜をつまんだ。至福のひとつとき、薄暮に染まる黒屋根の連なりを眺めながら、そうか今日は土曜日だったと思い出した。

今宵セーヌ河畔では若い恋人たちが歌い語り、たくさんの観光客を乗せたパトームーシュが、橋の灯を映してきらきら光る川面をさくように行き交うことだろう。

そう思ったら、とたんに居ても立ってもいられなくなった。古いシャンソンが頭をよぎる。ラ・ボエーム。時の流れは止められないが、一抹の夢も郷愁もパリは格別なのだ。

夜の街をそぞろ歩いて、こう考えた。これでまた、楽しい絵が描けそうだ。

平成30年1月

Zen 田中善明

田中 善明 略歴  
Zenmei Tanaka

1946年 横浜に生まれる / 1972年 神奈川美術展出品、独立美術展出品 / 1973年 横浜新人展招待出品 / 1975・78・80年 スペイン・フランス遊学 / 1976年 独立美術協会会友 / 1983年より全国各地にて個展開催  
2011・12・13・15・17年 シルクランド画廊 個展 / 現在無所属



シルクランド画廊 開廊時間：11:00→19:30(土・日・祝日は18:30まで)

〒104-0061 東京都中央区銀座 6-5-11 第15丸源ビル1階

Tel 03-5568-4356 Fax 03-5568-4357

http://www.silkland.co.jp e-mail gallery@silkland.co.jp

アクセス ■ 地下鉄丸の内線、銀座線、日比谷線「銀座駅」B7,C2出口 徒歩2分 ■ JR「新橋駅」銀座出口 徒歩6分

