

一期一絵・・・

SILKLAND

Gallery news & communication

No.151

ギャラリー通信

Sep 2021

<http://www.silkland.co.jp>



《光の歌》P20

～ 古都への憧憬 ～ 孫家珮展

9月19日(日)～10月2日(土)

11:00-19:30(土・日・祝祭日は18:30まで) ※ 最終日は午後5時閉廊

作家来場日 9/19(日), 25(土), 10/2(土) ※ 午後1時から5時まで

JIAPEI

ごあいさつ

水の都ベネチア、水路にかかる多くの橋の発音が語源ともいわれるブルーージュ、そしてフランスの港町やテムズ川畔の古都、作家が思いを寄せる街の情景は全て故郷の水郷風景につながります。少年時代に夏休みの間を過ごした蘇州の思い出の数々は、ヨーロッパ諸国の空に通ずる想像の翼を広げてキャンパスの上で詩情豊かな物語を紡いでいるのかもしれません。それは、近代化以前の蘇州に漂う失われつつある抒情的な景色を世界のどこかで探し続ける孫家珮先生の終わりなき旅を思わせるかのようです。当画廊19回目を迎える今展では、30余点の新作を展観いたします。海外への遠い憧憬を胸に、やすらぎの風景をご堪能下さい。

令和3年9月

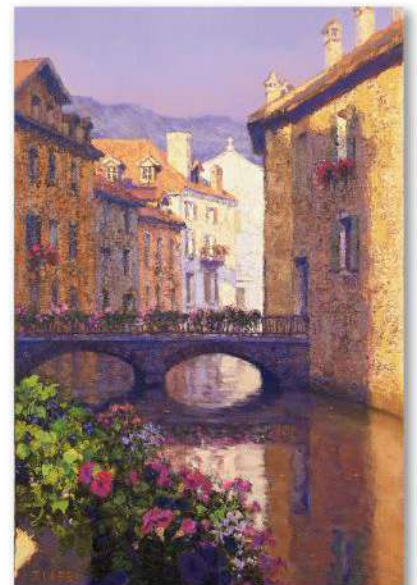
シルクランド画廊



《水郷詩情》 P50



《陽だまりの散歩道》 P15



《陽春》 P6

孫家珮 作品号単価：11.5万円



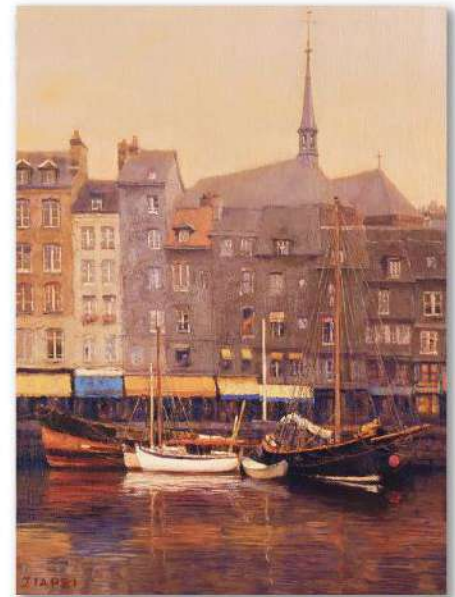
《ゴンドリエ》P15



《緑蔭小河》F4



《家路》F8



《港町の彩り》P8



《河畔小舟》M10



《秋韻》F4

10/3 - 10 常設展

Information
展覧会情報



《マルセイユ港》F6

10/11~17
野口 眞利 油絵展

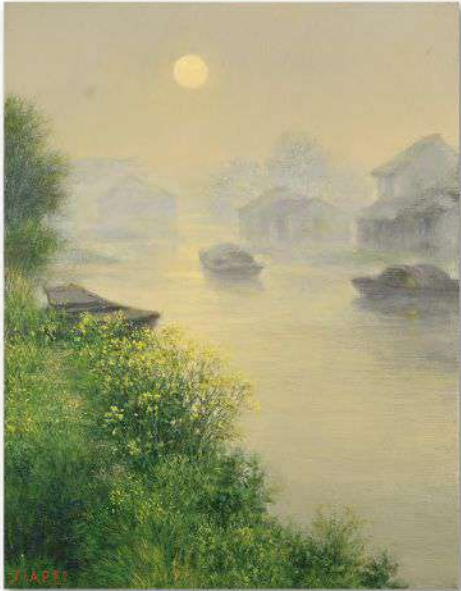
モンマルトルやアルルなど、フランス各地の風景と静物画を約20点紹介。当画廊3回目、通算36回目の個展。



秋吉 由紀子《コロニアル》F4

10/18 - 30
常設展

シルクランド画廊が紹介する複数のアーティストたちの作品を取り揃えてご覧いただけます。



《晨》F6



《ベネチアの休日》F30



《水郷好日》P10

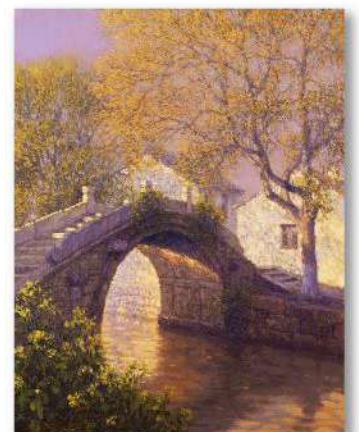


《暖陽》F10



孫 家珮 (ソンカヘイ/Sun Jiapei) 略歴

1958年上海生まれ / 1988年来日 / 1992年第77回二科展入選 / 1997年国際公募連展内閣総理大臣賞 / GALERIE D'ART DU PALAIS ROYAL(パリ)個展 / 1999年 ELEANOR ETTINGER GALLERY (ニューヨーク) 個展('00,'02,'04,'06,'07,'09,'11) / 2000年国際公募連展文部大臣賞 / 2002年埼玉県立近代美術館 個展 / 2003年シルクランド画廊 個展(以降毎年) / 2008年東京セントラル美術館 個展 / 2011年国立上海美術館 個展 / 2013年常熟博物館 個展 / 作品収蔵: 国立上海美術館、常熟博物館、富士市立博物館、桂林美術館他



《古橋》F6

シルクランド画廊

〒104-0061 東京都中央区銀座 6-5-11 第15丸源ビル1階

Tel 03-5568-4356 Fax 03-5568-4357

<https://www.silkland.co.jp> e-mail galler@gilkland.co.jp

アクセス ■ 地下鉄丸の内線、銀座線、日比谷線「銀座駅」B7,C2出口 徒歩2分 ■ JR「新橋駅」銀座出口 徒歩6分

