

一期一絵・・・

SILKLAND

gallery news & communication

No.154

ギャラリー通信

http://www.silkland.co.jp



Dec 2021



《追憶》P8

綿引はるな 日本画展

〜森の聲〜

12月5日(日)～18日(土)

11:00-19:30(土・日・祝祭日は18:30まで) ※最終日は午後5時閉廊

作家来場日 12/5(日)、6(月)、7(火)、12(日)、13(月)、17(金) ※12時～16時

ごあいさつ

日本美術院院友として活躍を続ける綿引はるな先生による花鳥画と、季節の草花や風物を描いた新作をご紹介します。当画廊2回目の今展では、かねてから描いてきた「フクロウ」の生態をより活かすしかけを随所に散りばめた新作に向き合い、またかつて東京藝大大学院の保存修復日本画研究室で培った学びの蓄積から紡ぎ出される妙からは、自然界の小さな命へのまなごしを形にしてゆく過程が浮かび上がってくるようです。

年の瀬に向かうこの季節、心に灯をともししてくれるような作品をぜひこの機会にご高覧ください。

令和3年11月

シルクランド画廊



《花朝月夕》30×70cm



《朝露》F30



《夜光》SM



《光彩》P20

QRコード



YouTube
「シルクランド画廊チャンネル」

展覧会の会期に合わせて制作した動画を
YouTubeにてご視聴いただけます。

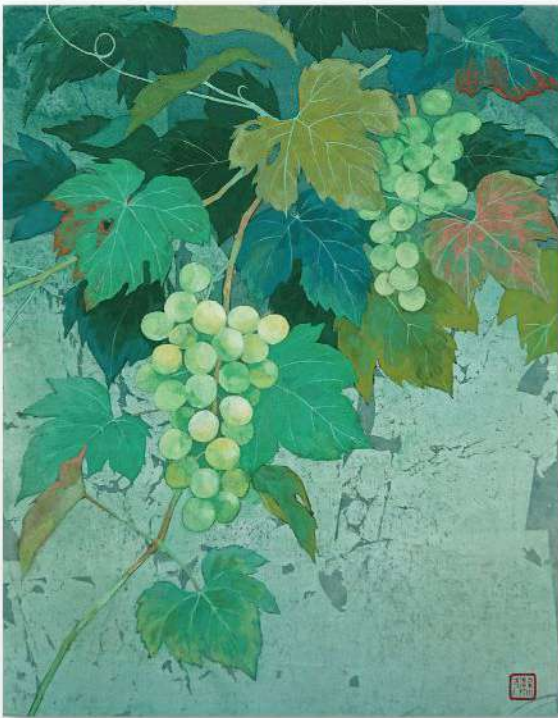
綿引はるな 作品号単価：5万円



《舞》F4



《秋涼》F4



《実り》F6



《舞》P30

Information
展覧会情報



《夜のアンドラーシ通り 〜ブダペストにて》E6

12/19 - 25
沼田 政弘 展

ブルゴーニュ地方の村やパリ、ドナウ川河畔の街など、訪れる人をやさしく迎え入れてくれる景色を描く6年振りの油絵展。



《チュイルリー公園》F8

2022/1/9 - 22
田中 善明 展

パリのジャズバーや街角を舞台に、陽気なバンドマンたちをユーモアを込めて描く田中善明先生による当画廊10回目の個展。

12/26～2022/1/8 常設展 ※12/31～2022/1/3 休廊



《きらめき》SSM



《記憶》F8



《微睡》S3



メッセージ

シルクランド画廊で2回目の個展をさせていただくことになりました。

生命力をテーマとした花鳥画を描き続けてきましたが、今回は以前から描いてきたフクロウの魅力をより表現できるように画面構成を考えた作品が多くあります。

慌ただしく過ぎる日々ですが、実際にフクロウと触れ合いながら観察やスケッチをする時間をより多く取り、楽しく貴重な制作時間となりました。

綿引 はるな

綿引 はるな 略歴 Haruna Watahiki

1980年 千葉県生まれ / 2006年 東京芸術大学絵画科 日本画専攻卒業 / 2007年 再興92回院展初入選 / 第14回松柏美術館 花鳥画展 入選 / 2008年 第63回春の院展初入選 / 第4回前田青郁記念大賞展 入選 / 東京芸術大学 安宅賞 受賞
2009年 第4回万葉日本画大賞展 大賞受賞 / 東京芸術大学大学院美術研究科 文化財保存学 保存修復日本画専攻 修了
2014年 郷さくら美術館 桜花賞展出品 / 現在 日本美術院 院友

【收藏】千葉県経済大学附属高等学校 / 奈良県立万葉文化館 郷さくら美術館 / 京葉銀行

シルクランド画廊

〒104-0061 東京都中央区銀座 6-5-11 第15丸源ビル1階

Tel 03-5568-4356 Fax 03-5568-4357

<http://www.silkland.co.jp> e-mail galler@silklnd.co.jp

アクセス ■ 地下鉄丸の内線、銀座線、日比谷線「銀座駅」B7,C2出口 徒歩2分 ■ JR「新橋駅」銀座出口 徒歩6分

