

一期一絵・・・

SILKLAND

Gallery news & communication

No.162
ギャラリー通信
Sep 2022
<https://www.silkland.co.jp>



《穏やかな日》F50

～ 響きあう水面と静寂 ～ 孫家珮 展

9月18日(日)～10月1日(土)

11:00-19:30(土・日・祝祭日は18:30まで) ※ 最終日は午後5時閉廊

作家来場日 9/18(日), 24(土), 10/1(土) ※ 午後1時から5時まで

ごあいさつ

当画廊が銀座に開廊した2003年以来、20回目を迎える孫家珮先生による個展開催は、今や欠かすことの出来ない催しのひとつとして多くのお客様に楽しんでいただいております。蘇州を中心に幼少期の面影を辿る江南水郷、ヨーロッパ各地で水の都と呼ばれる街からは、ベニス運河をはじめオランダやフランスのアヌシーなど、人々の生活の営みが窺える情景や風情が、朝方の日差しと水面の影の揺らぎからも静かに語りかけてくるようです。今展も30余点の油彩と共に、海外への旅情に思いを馳せながら安らぎの風景をご堪能下さい。

令和4年9月

シルクランド画廊



《アヌシーの輝き》P50



《庭の光影》F6



《朝の木洩れ日》F12

QRコード



YouTube
「シルクランド画廊チャンネル」

展示会の会期に合わせて制作した動画を
YouTubeにてご視聴いただけます。

孫家珮 作品号単価：11.5万円



《港町陽光》F8



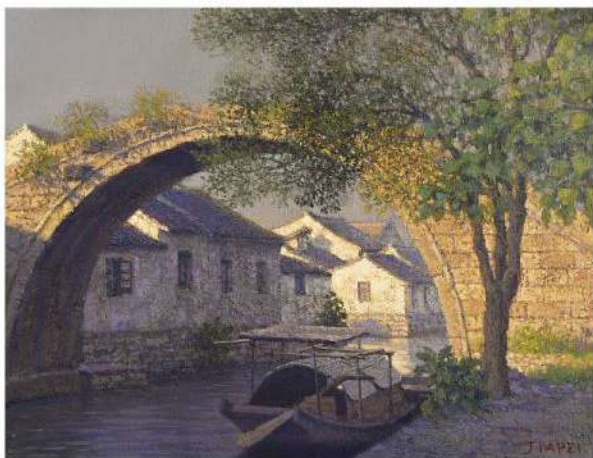
《寧日》P15



《白馬のいる風景》P30



《花飾りの窓辺》F4



《光る橋》F6



《セーヌの陽だまり》P10

Information
展覧会情報

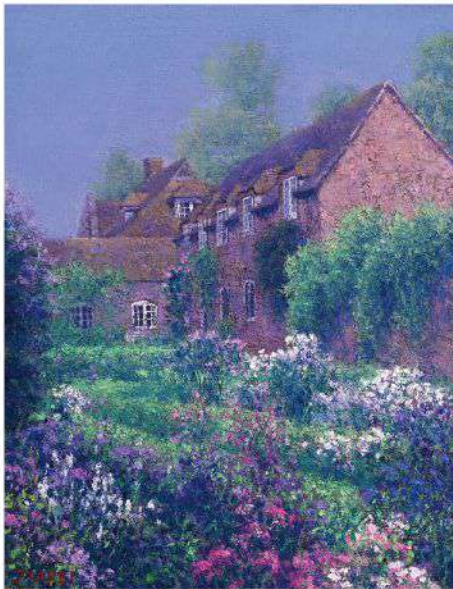


中野 嘉之《霧》P50

10/2~16
日本画三人展

中野嘉之・小松謙一・藤井美加子、三名の先生方が、「音色」という共通テーマのもと、イマジネーションの広がりを作品に投影。他にも自由な創作で約30点を紹介。

- 10/17 ~ 23 藤井 玖子展
- 10/24 ~ 11/5 常設展
- 11/6 ~ 19 池田 靖史展
- 11/20 ~ 26 野口 眞利展



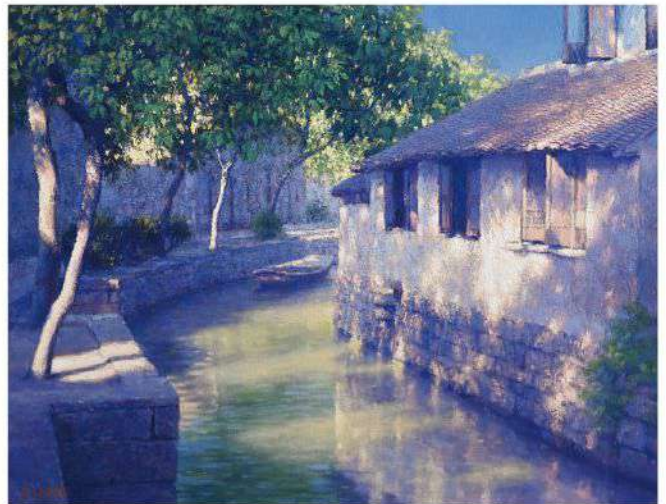
《花のプリズム》F6



《風車村の眺望》P20



《西のテラスにて》F4



《光射す刻》P10



《旅の思い出》P6

孫 家珮 (ソンカヘイ/Sun JiaPei) 略歴

1958年上海生まれ / 1988年来日 / 1992年第77回二科展入選 / 1997年国際公募連展内閣総理大臣賞 / GALERIE D'ART DU PALAIS ROYAL(パリ)個展 / 1999年 ELEANOR ETTINGER GALLERY (ニューヨーク) 個展('00,'02,'04,'06,'07,'09,'11) / 2000年国際公募連展文部大臣賞 / 2002年埼玉県立近代美術館 個展 / 2003年シルクランド画廊 個展(以降毎年) / 2008年東京セントラル美術館 個展 / 2011年国立上海美術館 個展 / 2013年常熟博物館 個展 / 作品収蔵: 国立上海美術館、常熟博物館、富士市立博物館、桂林美術館他



シルクランド画廊

〒104-0061 東京都中央区銀座 6-5-11 第15丸源ビル1階

Tel 03-5568-4356 Fax 03-5568-4357

<https://www.silkland.co.jp> e-mail galler@silkland.co.jp

アクセス ■ 地下鉄丸の内線、銀座線、日比谷線「銀座駅」B7,C2出口 徒歩2分 ■ JR「新橋駅」銀座出口 徒歩6分

