

一期一絵・・・

SILKLAND

gallery news & communication

No.163

ギャラリー通信

Oct 2022

<https://www.silkland.co.jp>



それぞれの音色



中野 嘉之



小松 謙一

日本画 三人展

10.2(日)～16(日)

10.2(日)午後5時～アーティストトーク
11:00～19:30(土・日・祝祭日は18:30まで)
※ 最終日は午後5時閉廊



藤井 美加子

ごあいさつ

今展では、中野嘉之先生が多摩美術大学の教授時代に、墨表現においてその指南を受ける機会を得た小松謙一先生、藤井美加子先生の三名が、水墨画に特化した企画で顔を合わせて以来の展観となります。今回は日本画展として、水墨だけにこだわらないモチーフを自由に選んでいただきましたが、共通テーマ『音色』を各々の解釈で表現した作品には、微かな音に耳をすませたくくなるような繊細な筆致が、墨の効果も相まって伝わってくるようです。ぜひこの機会に、ご高覧くださいますようご案内申し上げます。

2022年9月

シルクランド画廊



《雨上がり》F4



《梟》F4

墨の研究発表から小休止している間、メンバーである小松氏、藤井氏と小生とで、「音色」をテーマに展示させて頂くことになりました。どんな音色が出せるか楽しみです。そんな中で私は五感で見る、微かな音と色を探ってみました。漆黒の闇、微かに柔らかな光のプリズム、鳥の羽撃き、蝶の微かな振動、川のせせらぎ、日の当る真昼の静、全ての微かな響きが五感を通して見えるもの、果てなく続く自然の摂理、そこに底知れぬ生命を感じながら…

—— 中野 嘉之



《翔韻》F4

中野 嘉之

Yoshiyuki Nakano

1946年 京都生まれ /84年 “横の会” 結成
(~93年) /05年 芸術選奨文部科学大臣賞
受賞 /06年 第15回MOA岡田茂吉賞大賞受賞
11年 Artist Group “風” 結成 /18年 一
日本画・洋画一巨匠展 (日本橋三越)
現在 多摩美術大学名誉教授



《そよぎ》P12

QRコード

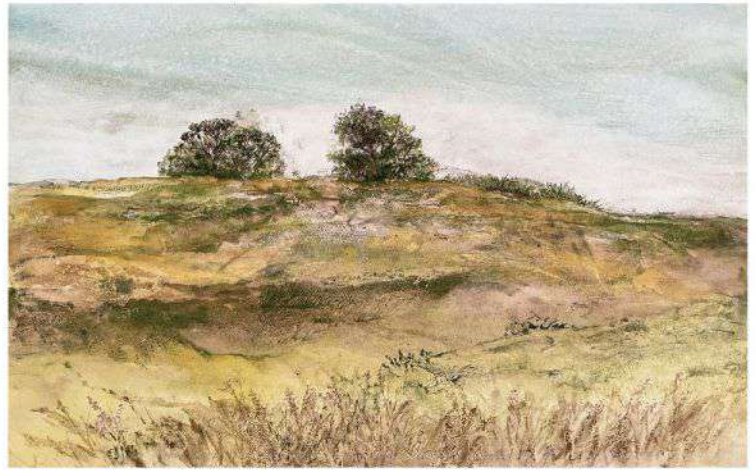


YouTube
「シルクランド画廊チャンネル」

展覧会の会期に合わせて制作した動画を
YouTubeにてご視聴いただけます。



《丘に》13.3×19cm



《風の丘》M10

空の織りなす

いろいろな色合いや

雲の移りゆく表情を

「空の音色」と見立て、

山や丘の空との景色や

木々と空とのゆらぎなどの様(さま)を

描きたいと制作した作品。

—— 小松 謙一



《丘の景色》9.7×16.5cm



《緑雨》M10

小松 謙一

Kenichi Komatsu

1959年 福島県いわき市生まれ
83年 福島県美術展美術奨励賞受賞
87年 多摩美術大学大学院美術研究
科日本画専攻修了 / 97年 神奈川県
美術展特選
他、個展、グループ展多数



10/24-30 常設展

Information
展覧会情報



《帽子の娘》M10

10/17-23
藤井 玖子展

「昨年、飯田弥生賞展にて
奨励賞を受賞した藤井玖子
による個展。油絵約20点を
ご紹介いたします。」



《よみがえれ》P30

10/31-11/5
奥村 圭子展

出身地京都と銀座で精力的
に個展を開催する奥村圭子、
当画廊における3年ぶり7回
目の油絵展。



《暮れなずむ》P10



《暁》F6



《木霊》F50



《華々》P6



藤井 美加子 Mikako Fujii

1965年 広島市生まれ /90年 多摩美術大学大学院美術研究科日本画専攻修了 /94年 春季創画展春季展賞受賞 /95年 文化庁芸術インターンシップ研究員 /02年 菅原彦大賞展 20年 日本水墨画大賞展。他、個展、グループ展多数

中野先生、小松先生とは“水墨玄空”展で一緒させていただきました。今回は、日本画での発表ですが、墨を生かした新たな技法にも挑戦しています。作品名の「木霊」は、山びこであると同時に、樹木に宿る精霊を意味します。目に見えないが確かに感じられる森の気配を、木々の奏でる「音色」ととらえ表現しました。是非ご高覧下さい。

—— 藤井 美加子

シルクランド画廊

〒104-0061 東京都中央区銀座 6-5-11 第15丸源ビル1階

Tel 03-5568-4356 Fax 03-5568-4357

<https://www.silkland.co.jp> e-mail galler@silklnd.co.jp

アクセス ■ 地下鉄丸の内線、銀座線、日比谷線「銀座駅」B7,C2出口 徒歩2分 ■ JR「新橋駅」銀座出口 徒歩6分

