

一期一絵・・・

SILKLAND

gallery news & communication

No.164

ギャラリー通信

Nov 2022

<https://www.silkland.co.jp>



《カルベール階段》F8

風と陽光が織りなす風景

池田 靖史 展

11月6日(日)～19日(土)

11:00-19:30(土・日・祝祭日は18:30まで) ※ 最終日は午後5時閉廊

作家来場日 11/6(日),10(木),12(土),16(水) ※ 午後1時から5時まで

ごあいさつ

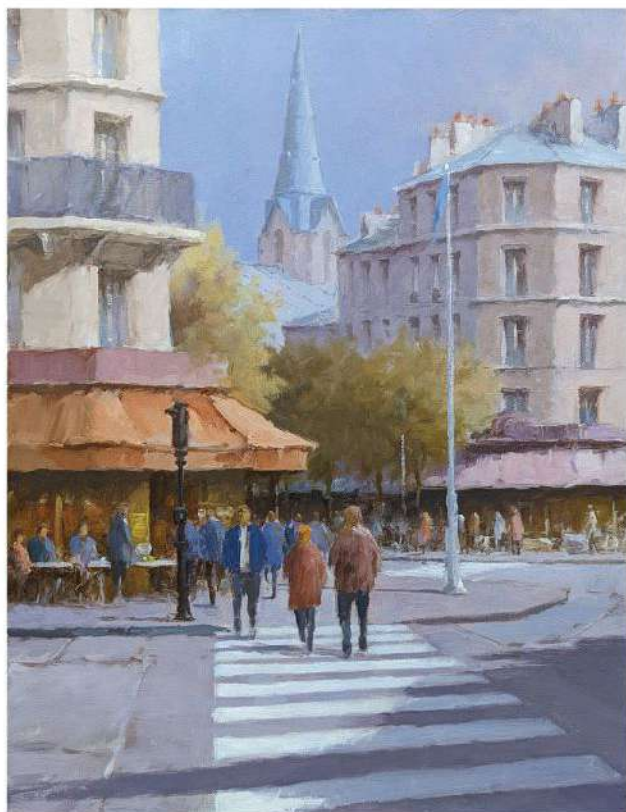
渡仏30余年の歳月がもたらすものは、そこで暮らす人々にしか描けないであろうと思わせる、日々の何気ない光景や息遣いにまで及ぶのでしょうか。当画廊7回目の個展で、作家が描くパリの日常は、歩道を渡る人や、モンマルトルの延々と続く階段、カフェ、メロの駅へと向かう情景にも、そこにしかない風が吹いているようです。反面、離れて改めて良さを発見したかのような信州の景色も一部合わせて、約30点の油絵をご紹介します。ぜひご高覧くださいますよう、ご案内申し上げます。

2022年10月

シルクランド画廊



《サンマルタン運河》M20



《横断歩道》P10

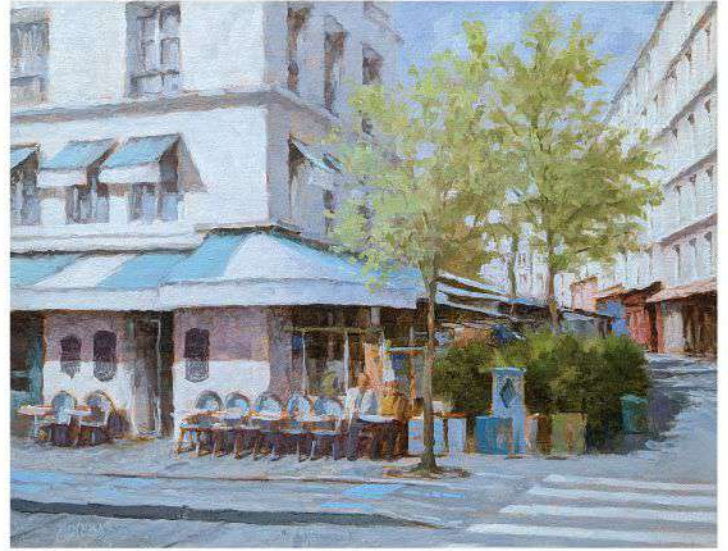


《ヴォージュラール通り》F6

池田 靖史 作品号単価：4.5万円



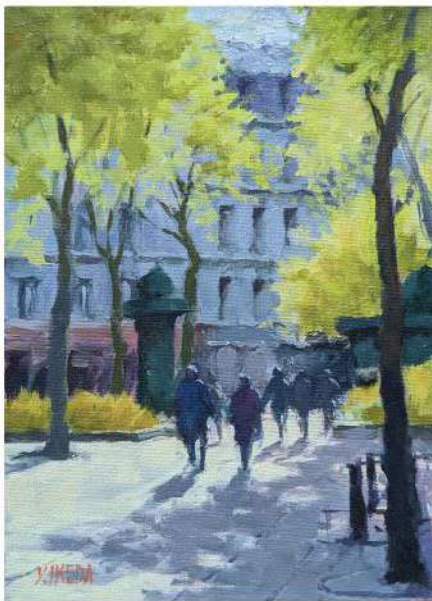
《モンマルトル》M10



《カフェ・ルイフィリップ》F6



《もうすぐクリスマス》F6



《アンバー》SM



《ノートルダムと船》M10

Information
展覧会情報



《アンティープの海》F10

11/20 - 26
野口 眞利 油絵展

モンマルトルやアルルなど、フランス各地の風景と静物画を約20点紹介。当画廊4回目、通算37回目の個展。



《歓迎》F6

12/4~17
綿引 はるな 日本画展

日本美術院院友として活躍を続ける綿引はるな先生の当画廊3回目の個展。四季折々の光景を生命感溢れる筆致で描いた花鳥画30余点を展覧いたします。

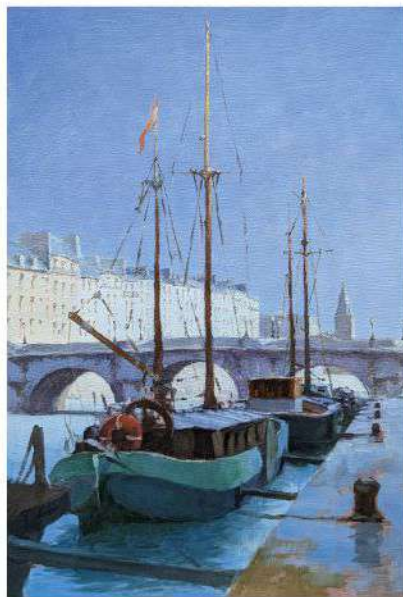
11/27 - 12/3 常設展



《独鈷山全景》40×80cm



《霧雨》40×20cm



《ポンヌフと船》P6



Yasushi Ikeda
池田 靖史 Profile

1955年 東京生まれ / 1984~1985年、1987~ 2021年在仏
1988年~ サロン・ドートンヌ展 / ル・サロン展初出品、コン
ピエーニュ国際パステル画展招待出品 / 1989年 ル・サロン
展佳作賞 / 第40回ドービル国際美術展・油彩風景画部門最
優秀賞 / 1993年 ル・サロン展銀賞 / 1997年 ソシエテ・ナシヨ
ナル・デ・ボザール主催バンセンヌ日仏展招待出品 / 1998年
第26回バル・ドール国際美術展・風景画部門最優秀賞

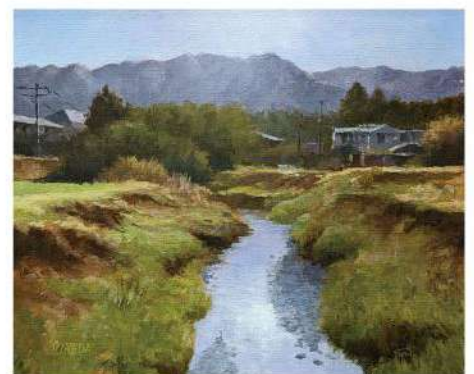
メッセージ

昨年、30年余りの仏滞在に区切りをつけて生活の拠点を日本に戻しました。

引揚げに際し、特に画材、作画に係わるものは出来る限り日本に持ち帰りましたが、その中に、描いた本人も忘れていた沢山の下描き、作画途中の画布がありました。良く描けているのに何故ここで描画を止めたのか・等、振り返るとその当時の心情がよみがえります。今日の作画と共に、パリでの制作を支えてくれた様々への感謝を込めて、これらの「夢の欠片」も完成させていこうと思います。

2022年10月

Yasushi 池田 靖史



《浦野川風景》F8

シルクランド画廊

〒104-0061 東京都中央区銀座 6-5-11 第15丸源ビル1階
Tel 03-5568-4356 Fax 03-5568-4357
<https://www.silkland.co.jp> e-mail galler@silklnd.co.jp

アクセス ■ 地下鉄丸の内線、銀座線、日比谷線「銀座駅」B7,C2出口 徒歩2分 ■ JR「新橋駅」銀座出口 徒歩6分

