

一期一絵・・・

SILKLAND

gallery news & communication

No.169

ギャラリー通信

Apr 2023

<https://www.silkland.co.jp>



《遠い庭》P20

Quiet Garden ～私の心の庭に住まう幽き生き物たち～

丸山 友紀 展

4月2日(日)～15日(土)

11:00-19:30(土・日・祝祭日は18:30まで) ※ 最終日は午後5時閉廊

作家来場日 4/2(日), 5(水), 8(土), 12(水), 15(土) ※ 午後1時～5時

ごあいさつ

当画廊における個展は8回目を迎え、作家自らが掲げた今展のテーマは『Quiet Garden』～静寂の庭。それは丸山友紀先生の心の内側に宿る感情や、今最も伝えたいことが、植物や動物の形を借りて現れてくる心の庭園風景とも言えます。前回、『楽園のダンス』と題して描かれた作品の中で、命の鼓動を震わせんとばかりに躍動していた動物たち。今回、心の内側に潜む作家自身の心象を表現するにあたっては、魂の形を色彩を通じてまるで温度までが感じられるような域に昇華させようとしています。いずれにしても、描き手の内面が観る側にとっても呼応できる瞬間が必ずあるのではないのでしょうか。ぜひこの機会にご高覧ください。

2023年3月

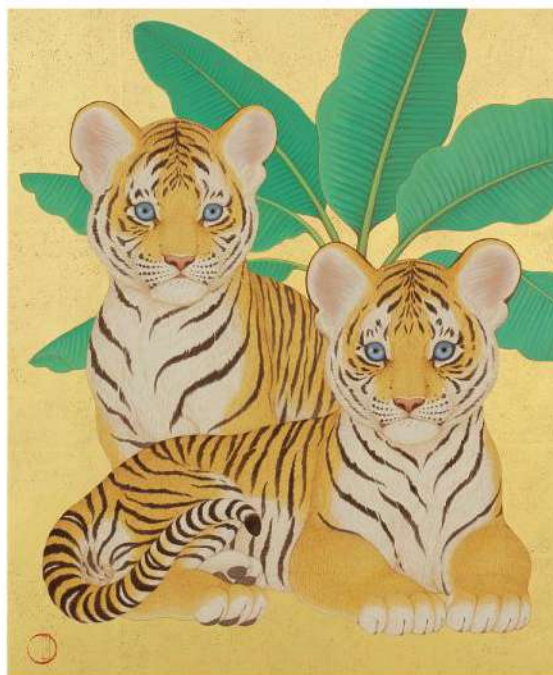
シルクランド画廊



《warm garden》M80



《sheep time》S6



《仔虎安息図》F15

QRコード



YouTube
「シルクランド画廊チャンネル」

展覧会の会期に合わせて制作した動画も
YouTubeにてご視聴いただけます。

丸山 友紀 作品号単価: 6万円



《金色の庭》S6



《仔虎到来図》M30



《fairy ring》S4



《sunny side》M15



《葉陰》S4

4/24- 29 常設展

Information
展覧会情報



4/16- 23
武内 裕作陶展

当画廊15回目の個展。
京焼の茶碗、コーヒーカップ、お皿など様々な作品をご紹介します。



《チャオ！また明日》F6

4/30- 5/7
佐藤 満展

2016年以来、当画廊2回目の個展。ミラノをはじめイタリア各地で、街の日常をスケッチした作品を中心に紹介いたします。



《豹虎図》S8



《白兔万両図》S6



《らんちゅう》SM

丸山 友紀 略歴

Yuki Maruyama

1975年 愛知県生まれ /
 1998年 早稲田大学第二文学部美術専修卒業 / 1999年臥龍桜日本画大賞展入選 / 2000年 早見芸術学園造形研究所日本画塾卒業 / 2001年春季創画展入選 / 2002年創画展入選 / 2007年より各地百貨店にて個展開催多数 / 2009・15年アートフェア東京出品
 2010・12・14・15・17・18・20年シルクランド画廊 個展 / 2017年『観○光 ART EXPO 2017京都展 一縁-enishi』出展(御寺泉涌寺)



《春》P4



私という人間の内部に少しずつ息づき始めた、ひっそりとして幽かな温かみのあるものたちや、薄明るく広がる景色が、このまま誰にも知られずに、自分の中だけで朽ちていくことを、寂しいと感じるようになりました。

これらを外の世界に解き放つために、描いていきたいと思っています。

—丸山 友紀—

シルクランド画廊

〒104-0061 東京都中央区銀座 6-5-11 第15丸源ビル1階

Tel 03-5568-4356 Fax 03-5568-4357

<https://www.silkland.co.jp> e-mail galler@silkland.co.jp

アクセス ■ 地下鉄丸の内線、銀座線、日比谷線「銀座駅」B7,C2出口 徒歩2分 ■ JR「新橋駅」銀座出口 徒歩6分

