

一期一絵・・・

SILKLAND

gallery news & communication

No.178

ギャラリー通信

Feb 2024

<https://www.silkland.co.jp>



《あの子の鼓動》F30

前田麻里展

花と夢と愛・心の贈りもの

2月4日(日)～17日(土)

11:00-19:30(土・日・祝祭日は18:30まで) ※ 最終日は午後4時閉廊

作家来場日 2/4(日), 7(水), 14(水), 17(土) ※ 午後1時～5時

※ 状況により来場予定日が変更になることもございます。詳しくは当画廊までお問い合わせ下さい。

ごあいさつ

夜空の见えないレールを駆けあがる銀河鉄道、楽器を奏でる少年は星を作り、三日月山と名付けられた丘の家では今日も夢を造る工房の音が聴こえてくる...

当画廊7回目の個展を開催する前田麻里先生が描くファンタジー溢れる世界では、人も動物も森の草花さえもが声をかけあって暮らしています。そして作家の豊かな感性は「青」を追求する色彩によって、更なる幻想的な物語を提供してくれるのです。舞台美術や劇中絵画、空間を生かしたインスタレーション他、クラシック音楽の楽譜上の詩に想を得て生まれた絵本など、様々なアーティストとの連携による活動の幅も広がっています。ぜひこの機会に「ほんとうのしあわせ」を探してみたいはいかがでしょうか。

2024年1月

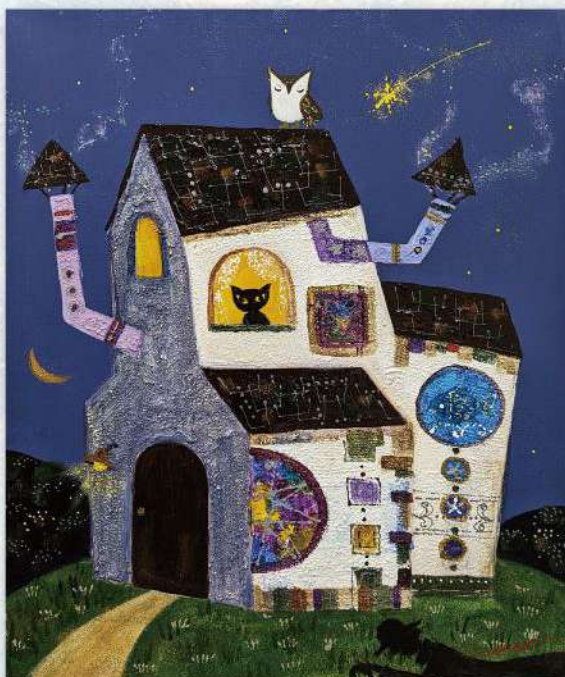
シルクランド画廊



《街に奏でる》F6



《楼蘭への道》F10



《三日月山の夜は更けて》F8



《花のメロディー》F6

前田 麻里 作品号単価 : 5万円



《森の家のシンフォニー》F12



《星降る駅》F4



《踊り子》F4



《夢をつくる家》S8

Information
展覧会情報



蔡 國華 《五福の時間》F12

2/18-3/9
開廊21周年展

銀座に開廊以来シルクランド画廊が紹介を続けてきた作家とともに、21年の軌跡をたどります。



秋吉 由紀子 《フルール》S3

3/10-30
ひねもすのたり猫展

約10名の作家による、寒さが苦手な猫たちの作品を、春先の陽気に誘われているような絵を集めて紹介いたします。



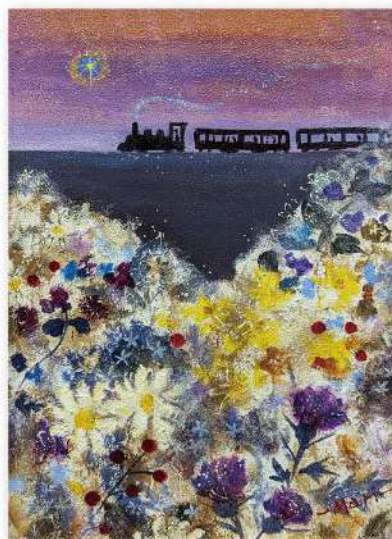
《月の調べ》F8



《風の薫る頃》F6



画集・カレンダー・ポストカードの他
グッズも多数取り揃えております。



《一番星の詩》F4



《やさしい時間》F3



前田 麻里 略歴 Mari Maeda

神奈川県川崎市に生まれる

1989年 創作画人協会 新人賞受賞 / 1995年 朝日チューリップ展大賞 受賞 / 1997年 現代具象展出品
 2007年 創作画人 協会展 文部科学大臣賞受賞 / 2013年 群馬県伊香保「保科美術館」にて特別展開催
 2014・16年 演劇ユニット、テトラクロマットに舞台使用絵画提供及び絵画展示 / 2017年 舞台「しあわせの
 タネ」宣伝美術担当、舞台マサオプション第一回公演「ある写真館のはなし」フライヤー使用絵画制作及び
 舞台使用絵本の絵を担当する / 2018年 アートいちほら2018 前田麻里×坂口理子×マサオプション「時
 速30kmの旅」(春・始発駅 秋・乗換駅) / 2019年 日経アートで紹介される / 2020年「アートにエールを！
 東京プロジェクト」においてダンスシアターユニット「マサオプション」の動画作品に劇中絵画として参加
 2021年 房総里山芸術祭 いちはらアート×ミックス2020+前田麻里×坂口理子×マサオプション「時速
 30kmの旅」(終着駅) / 2022年 音枕OtomakuRa主催・ヴィジュアルディ「四季」のコンサート(梶野絵奈独奏、
 於三鷹市芸術文化センター風のホール)に絵本原画制作として参加
 現在 創作画人協会会員・日本美術家連盟会員

シルクランド画廊

〒104-0061 東京都中央区銀座 6-5-11 第15丸源ビル1階

Tel 03-5568-4356 Fax 03-5568-4357

<https://www.silkland.co.jp> e-mail galler@silklnd.co.jp

アクセス ■ 地下鉄丸の内線、銀座線、日比谷線「銀座駅」B7,C2出口 徒歩2分 ■ JR「新橋駅」銀座出口 徒歩6分

